

Les journées techniques du
Conservatoire botanique national
DES PYRÉNÉES ET DE MIDI-PYRÉNÉES

Plantes exotiques envahissantes émergentes

Les reconnaître, les prévenir, les maîtriser

17 septembre 2019
La Fouillade (12)



Préserver
la flore sauvage
des Pyrénées
et de Midi-Pyrénées



Le Conservatoire botanique national des Pyrénées et de Midi-Pyrénées

le CPIE du Rouergue et le Syndicat mixte du bassin versant
Aveyron Amont (SMBV2A)

co-organisent une journée de formation sur le sujet
des **plantes exotiques envahissantes émergentes**.

L'objectif de cette journée est de comprendre le phénomène des invasions biologiques, de connaître le contexte réglementaire et les outils disponibles, d'apprendre à reconnaître les principales plantes exotiques envahissantes et les plantes émergentes, et d'acquérir des bases pour contribuer à la surveillance et à la gestion de ces espèces.

le Mardi 17 septembre 2019

en Aveyron

Commune de La Fouillade (12 270)



FORMATION GRATUITE !

Programme de la formation

9h30 : Accueil

10h-12h30 : Session en salle

(ne pas hésiter à apporter des échantillons à déterminer)

- Invasions biologiques - réglementation et outils ;
- Ecologie des plantes exotiques envahissantes ;
- Critères de reconnaissance des plantes exotiques envahissantes émergentes.

12h30 : Repas

Prévoir son repas pour manger sur place (repas partagé).

14h-17h : Session en extérieur, avec déplacement

(prévoir des bottes/chaussures de terrain)

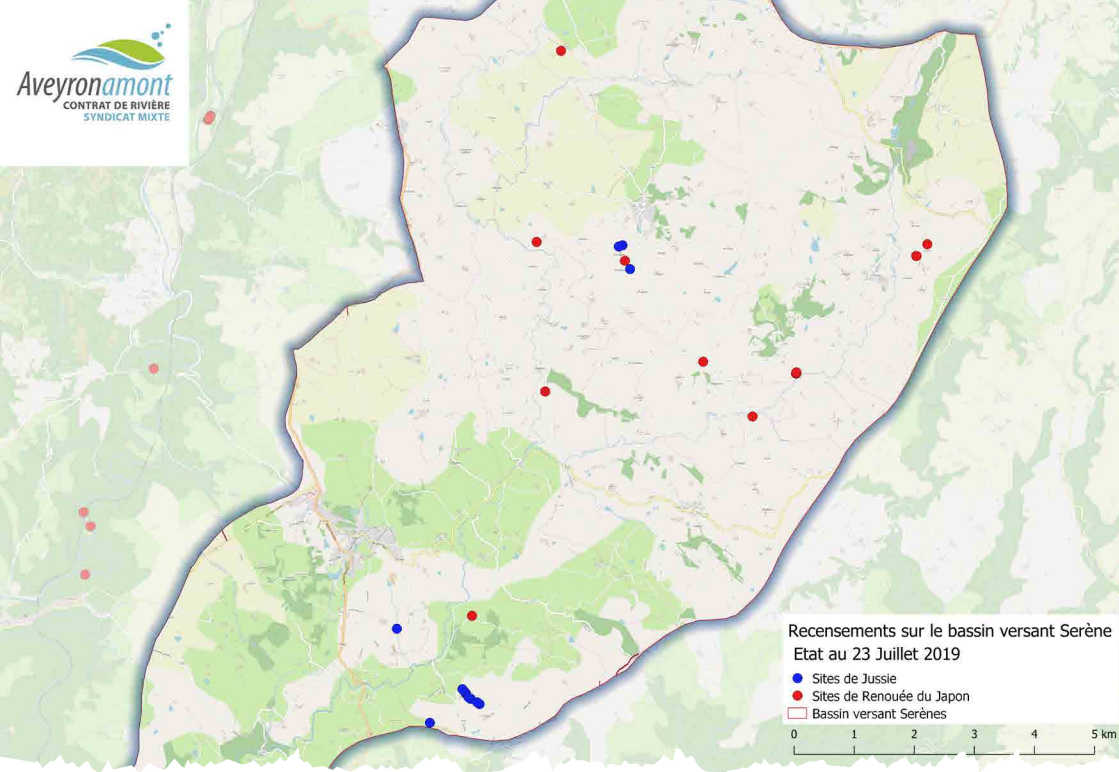
Visite de site sur le bassin versant de la Sérène avec reconnaissance de plantes sur le terrain, retours d'expériences sur la Renouée du Japon et échanges sur la gestion de la Jussie. Visite co-animée avec le CPIE du Rouergue et le Syndicat mixte du bassin versant Aveyron Amont (SMBV2A).

Informations et réservations
auprès du CPIE du Rouergue :

cpie-rouergue@wanadoo.fr / 05 65 61 06 57

**Formation gratuite sur réservation
obligatoire, avant le 13 septembre 2019 !**





Depuis 2011, le Conservatoire botanique national des Pyrénées et de Midi-Pyrénées (CBNPMP) anime le plan d'actions sur les plantes exotiques envahissantes de Midi-Pyrénées portant sur la connaissance, la prévention et la maîtrise ; ainsi que la sensibilisation et l'appui techniques aux gestionnaires, collectivités, services de l'État...

Le CPIE du Rouergue et le Syndicat mixte du bassin versant Aveyron Amont (SMBV2A) s'associent au Conservatoire pour co-organiser cette journée de formation sur les plantes exotiques envahissantes communes ou émergentes.

Cette formation est organisée dans le cadre du programme de gestion de sous-trames du SRCE « Concilier activités humaines et préservation de la diversité végétale » 2019-2021, et notamment l'axe 4 « Accompagnement des acteurs de Midi-Pyrénées pour améliorer la surveillance et le contrôle des plantes exotiques envahissantes : formation et animation du réseau, appuis techniques et coordination » en cofinancement DREAL Occitanie, Région Occitanie, Agence de l'eau Adour-Garonne, et le Fonds Européen de Développement Régional.