

Démarches gestion – recherche :

- un nouvel INVABIO ?

- un projet "recherche – action" en Pays de Loire ?

Justine Célis (CEN Pays de la Loire)

Alain Dutartre (CdR EEE)

David Renault (GdR EEE)



La gestion des EEE : de fortes évolutions et des besoins croissants à satisfaire...



De fortes évolutions...

- Des représentations sur les invasions biologiques chez les gestionnaires («*gérer* » *les invasions biologiques* ?») lutter contre / vivre avec ?) mais aussi chez le grand public,
- Des compétences des gestionnaires,
- De l'efficacité de la coordination des groupes de travail infranationaux,
- De la réglementation :
 - sur les EEE, comme nouveau cadre de mise en œuvre de la gestion : règlement européen, stratégie nationale,
 - sur la protection de la biodiversité (Loi Biodiversité, SRB).
- Des connaissances sur les espèces (flore et faune) et des évaluations d'impacts (dont économiques),
- Des possibilités de financements publics des interventions de gestion : avec des réductions et des défauts de pérennisation...



Des besoins croissants...

- De prise en compte des demandes sociétales concernant la préservation de la biodiversité,
- D'intégration des acquis récents de la recherche (écologie, génétique, SHS...),
- De réponses efficaces aux demandes d'interventions de gestions des EEE,
- De restauration des écosystèmes (services écosystémiques),
- De financements de la recherche et de la gestion !
- De visibilité sociale d'une communauté de gestion des EEE s'appuyant sur chercheurs et gestionnaires : **en faire un "lobby" ?**



Quelques rappels...



Caractéristiques :

- programme national,
- 30 projets financés dont 4 pour l'Outre-mer,
- financement total : 2,7 M€ TTC.

Axes et logique :

- comprendre les phénomènes invasifs de manière à les identifier,
- évaluer leurs conséquences dans une logique d'aide à la décision (évaluation des coûts-bénéfices)
- développer les moyens de contrôler et gérer ces phénomènes.

Une évaluation ultérieure :

- dont une analyse critique des transferts vers la gestion:

Applications et connaissances	Eléments pratiques applicables	Eléments théoriques applicables	Peu ou pas d'éléments applicables	Total
Amélioration des connaissances et propositions techniques	7	8	-	15
Amélioration des connaissances uniquement	-	3	12	15
Total	7	11	12	30

Un contexte favorable ?

Pour mémoire :

- Loi Biodiversité de 2016 comme cadre nouveau,
- création de l'OFB,
- des améliorations constantes de la coordination entre groupes aux échelles nationale et régionale.

Spécifiquement EEE :

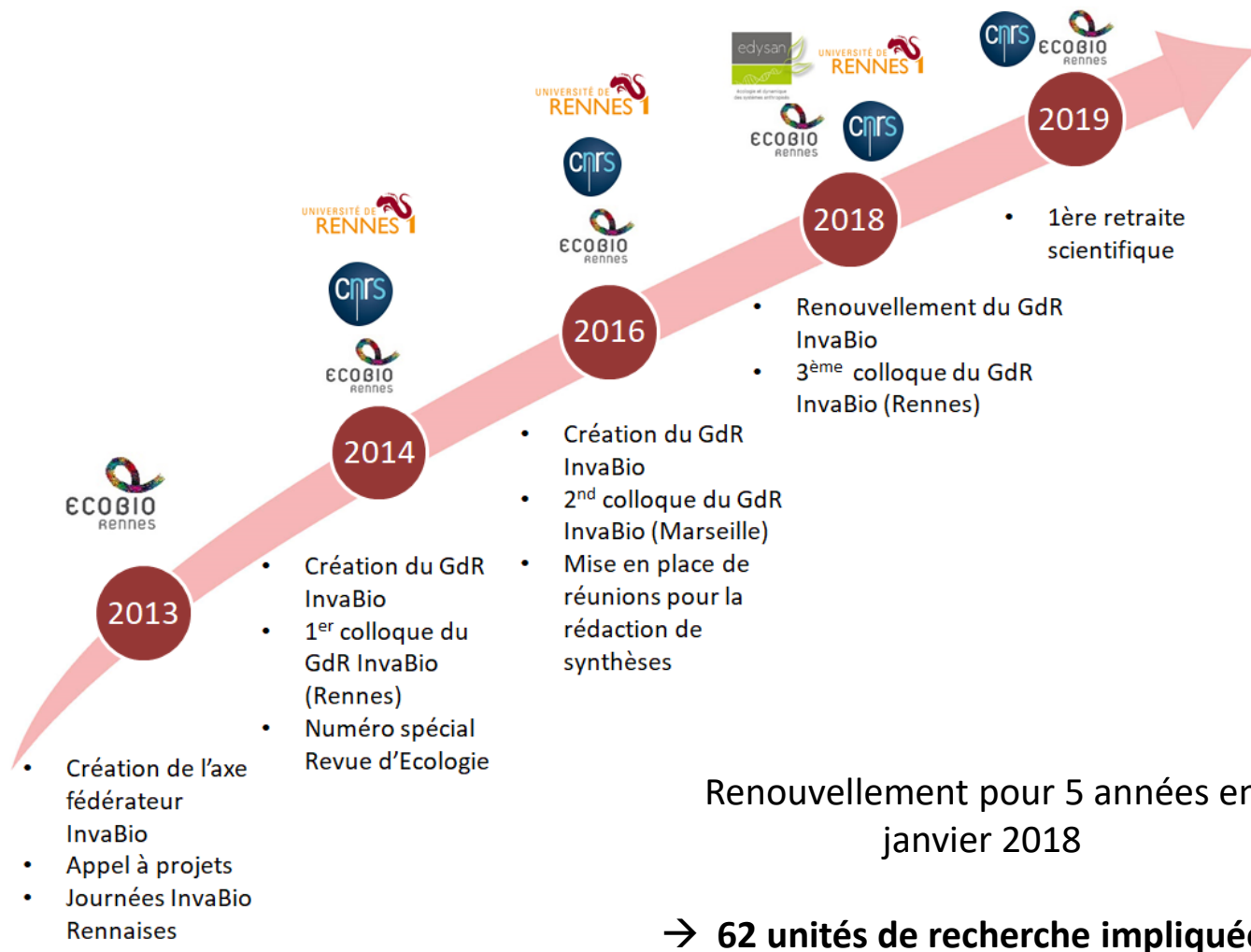
- mise en place début 2014 du GdR "Invasions Biologiques",
- évolution du GT IBMA vers le CdR EEE,
- contacts IBMA-CdR et GdR depuis colloque du GDR en octobre 2014.

Des contacts à poursuivre et des démarches à construire :

- à l'échelle nationale : un nouvel INVABIO ?
- à l'échelle régionale : une recherche-action "Région Pays de la Loire-GDR" ?



Un bref historique :

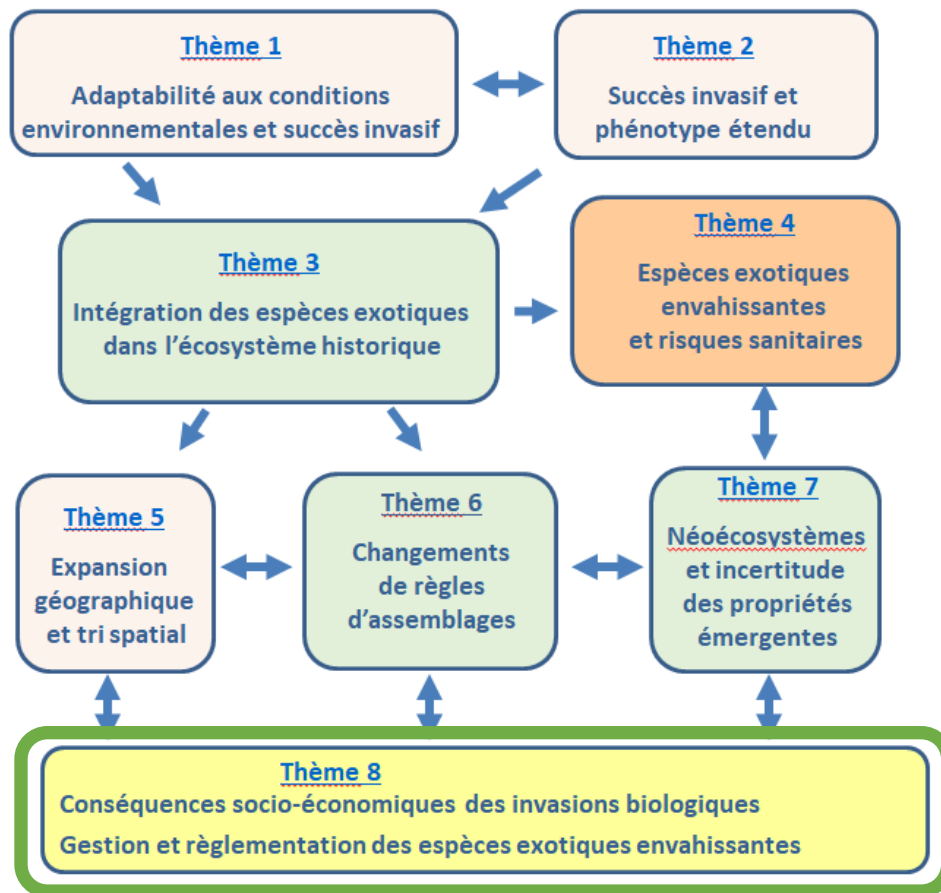


Renouvellement pour 5 années en janvier 2018

→ 62 unités de recherche impliquées

Le GdR : un partenaire nécessaire...

Quelle adaptabilité des espèces exotiques envahissantes et quels changements écosystémiques?



- Association d'acteurs de différentes disciplines (projets de recherche, pluridisciplinarité),
- Implications réciproques dans les réseaux (dont CDR EEE),
- Participations du CdR EEE aux colloques du GdR.

Et maintenant ?



Proposer un nouvel "INVABIO" ?

- Constituer un **comité « recherche et gestion »** au sein du REST du CdR pour :
 - analyser les besoins convergents de gestion et de recherche,
 - en extraire des propositions à insérer dans un cadre de projet concerté de recherches appliquées à la gestion des EEE.
- Utiliser les informations, avis, commentaires et propositions de l'**évaluation de 2008 du précédent programme**.
- Elaborer une logique d'intervention du programme s'appuyant plus fortement sur **les démarches et les besoins actuels de gestion**.
- Utiliser le CdR (dont le REST) et le GdR comme "**catalyseurs**" d'une **proposition conjointe "recherche-gestion"** vers les décideurs nationaux.
- **Pour mémoire** : première proposition de la démarche (réunion du REST en mars 2019) et note de projet de mars 2020 : "*Besoins de recherche - action sur les EEE et réflexions autour de l'élaboration d'un appel à projet: un nouvel INVABIO ?*"

Construire une recherche-action "Pays de la Loire" ?



- **Contexte :**
 - Existence d'un groupe de travail "**recherche résistance – résilience des milieux**" pour mutualiser les expériences de gestions, partager des constats empiriques...
 - Souhait de vérifier scientifiquement les constats empiriques et d'être force de proposition auprès des chercheurs (*recherche – actions*).
- Rédaction d'une **note de projet** pour :
 - Mettre en réseau des acteurs de la recherche et des gestionnaires,
 - Développer une dynamique de montage de programme(s) de recherche sur la résistance – résilience des zones humides en Pays de la Loire.
- **Thématique envisagée :** résilience des zones humides comme alliée dans la gestion des EEE (*forte patrimonialité des ZH en PDL, plus touchées par les EEE*).
- **Entité fonctionnelle** de référence : bassin versant,
- **Enjeux généraux** incluant dimensions sociale et économique,
- **Contacts engagés** entre CEN Pays de la Loire et représentants du GdR,
- **Contacts récents sur la coordination** souhaitable entre échelons régional et national (CdR).

**Il n'est pas nécessaire
d'espérer pour
entreprendre, ...**



Guillaume I^{er} de Nassau (1533-1584),
dit Guillaume d'Orange ou
"Guillaume le Taciturne"

**Mais en revanche la construction coordonnée de
ces deux projets de démarches...**

Votre avis ?