



Cadre réglementaire

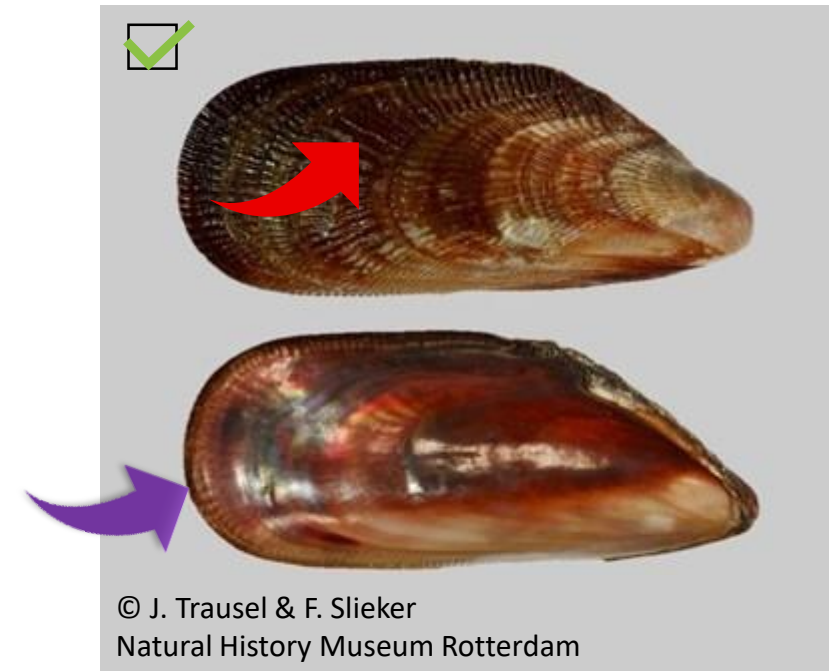
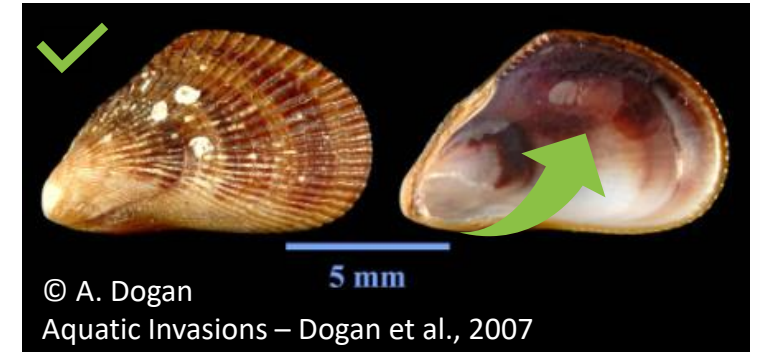
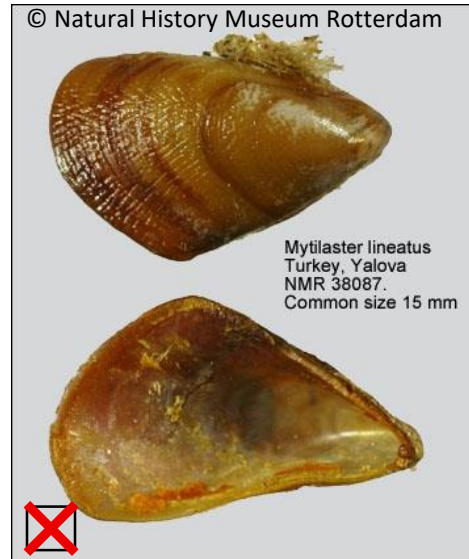
Identification des espèces prioritaires

Veille et circuit(s) de remontée

• Moule de la mer Rouge, Moule rayée d'Erythrée

- Coquille **allongée, trapézoïdale**, jusqu'à 4 cm de long
- **Brun foncé** à l'extérieur, intérieur tirant sur le violet (**flèche verte**)
- **Nervures sculptées** de la charnière jusqu'à la marge, où elles sont plus rugueuses (**flèche rouge**)
- Marge interne de la coquille **dentelée** (**flèche violette**)

Mytilaster minimus, *Mytilaster lineatus*








Cadre réglementaire

• Moule de la mer Rouge, Moule rayée d'Erythrée

Habitat : Zones abritées souvent peu profondes, salinité élevée.
Fixée sur substrat dur grâce à un épais byssus



-  - Origine : mer Rouge, océan Indien
- Absente des côtes françaises mais introduite en Méditerranée (Sicile, Grèce ...)
-  - Formation de tapis de byssus denses
- Effets cascades sur l'habitat, les communautés et le fonctionnement
- En Méditerranée, compétition possible avec *M. galloprovincialis*
- Compétition trophique constatée
-  - + d'info. : <https://www.cabi.org/isc/datasheet/109127>

Identification des espèces prioritaires

Veille et circuit(s) de remontée