



Crepidula fornicata

Cadre réglementaire

Identification des espèces prioritaires

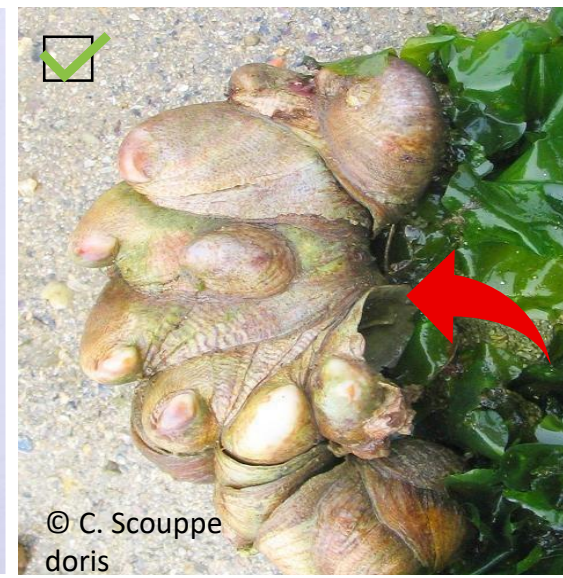
Veille et circuit(s) de remontée

• Crépidule, Pantoufle de mer

- Coquille formant un **cône aplati, lisse**, quelques stries de croissance, 5 à 6 cm de long, 2,5 cm de large
- Blanche, jaunâtre, rosée. **Marbrures brunes à violacées** (flèche jaune)
- **Ouverture très large, opercule intérieur blanc** sur la moitié de l'animal, en « pantoufle » (flèches bleues)
- **Empilées** les unes aux autres grâce à leur pied formant une ventouse (flèche rouge)



Crepidula moulinsii, *Crepidula unguiformis*





Crepidula fornicata

Cadre réglementaire

Identification des espèces prioritaires

Veille et circuit(s) de remontée

• Crépidule, Pantoufle de mer

Habitat : zones côtières peu profondes. Fixées sur substrat dur (roche, autres coquilles)



- Origine : Atlantique Nord-Ouest
- Sur toutes les côtes françaises



- Compétition spatiale et trophique
- Modification de l'habitat et donc sur communautés et fonctionnement
- Effet sur l'hydrodynamisme



- Pour en savoir + : <https://www.cabi.org/isc/datasheet/108234>



© C. Scoupe doris



© ipat, iNaturalist