



Mnemiopsis leidyi

Cadre réglementaire

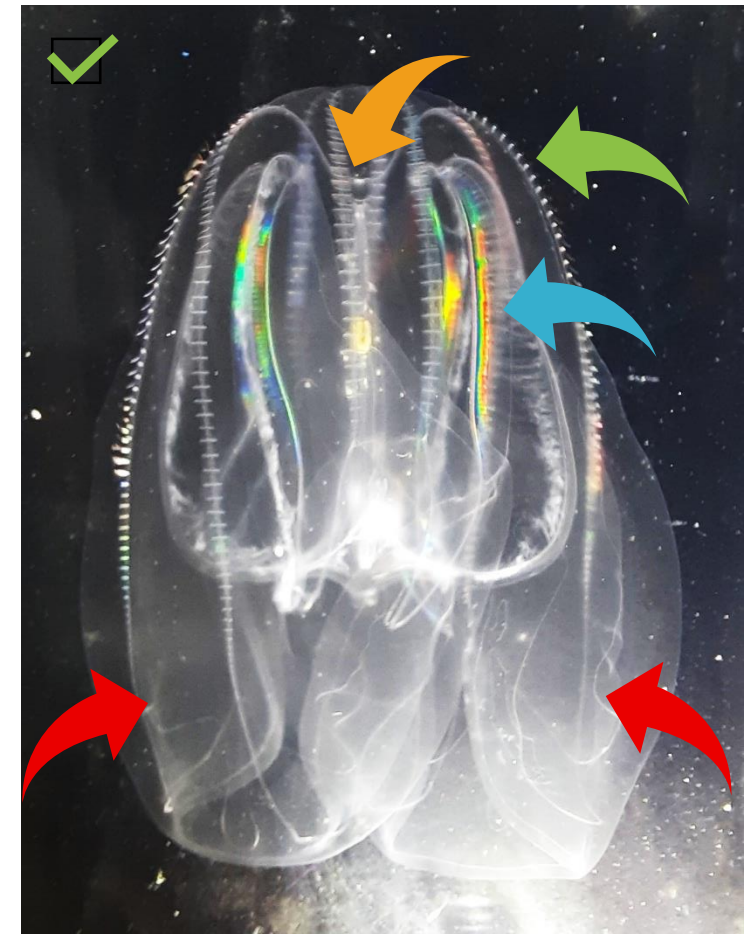
Identification des espèces prioritaires

Veille et circuit(s) de remontée

• Cténophore américain, méduse américaine

- Forme **ovale, transparent**, 3 à 12 cm de long
- **6 lobes** : 2 gros bien visibles (**flèches rouges**), 4 plus petits
- 1 gros lobe alterné avec 2 petits
- 2 rangées de **palettes ciliées** sur les gros lobes, 1 sur chaque petit = 8 rangées au total (**flèche verte**)
- Statocyste légèrement en profondeur (**flèche orange**)
- **Réfléchit** la lumière (**flèche bleue**)

Confusion possible avec d'autres cténophores comme les espèces des genres *Pleurobrachia* ou *Bolinopsis*





Mnemiopsis leidyi

Cadre réglementaire

• Cténophore américain, méduse américaine

Habitat : Zones côtières peu profondes, estuaires



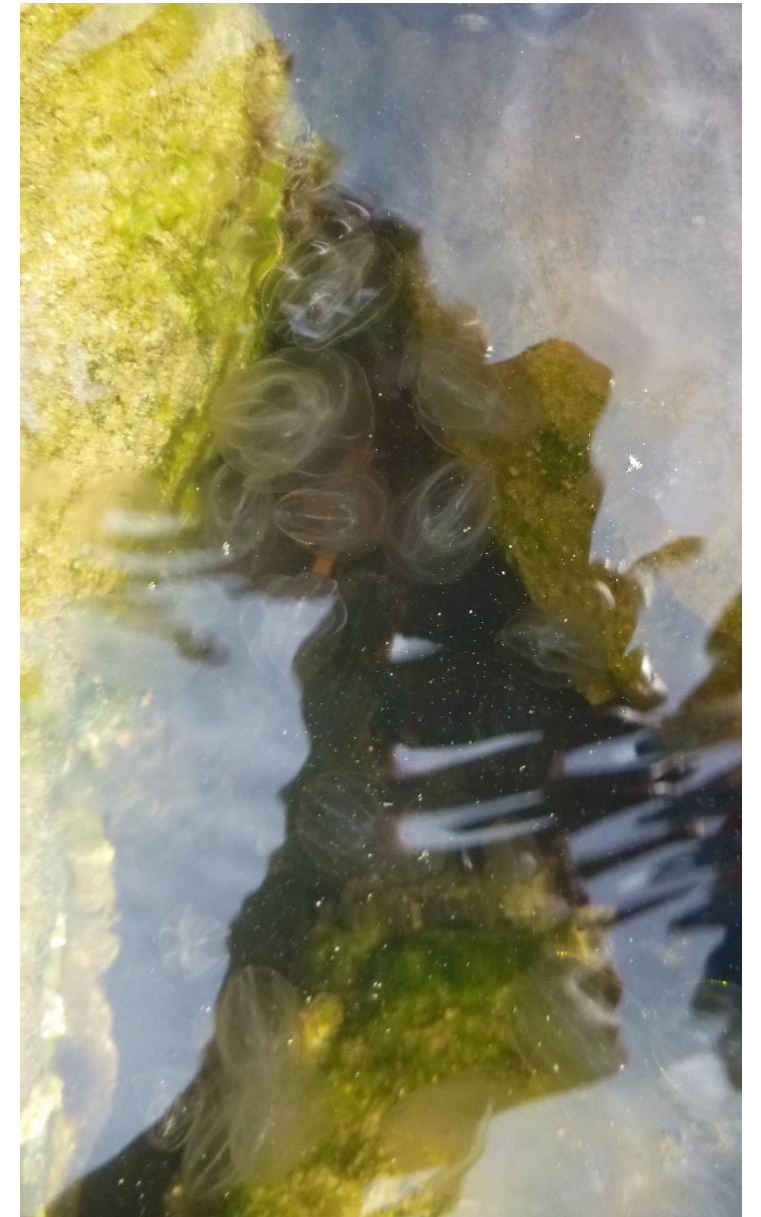
- Origine : Atlantique Nord américain
- Sur toutes les côtes françaises (sauf Bretagne nord et côte Basque))



- Compétition trophique très importante jusqu'à impacter la biodiversité
 - > chute des stocks de zooplancton
 - > effondrement de certaines populations



- Fiches descriptives disponibles sur le site du centre de ressources EEE



Identification des espèces prioritaires

Veille et circuit(s) de remontée