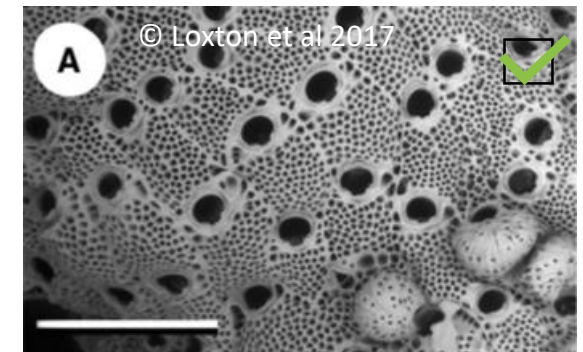
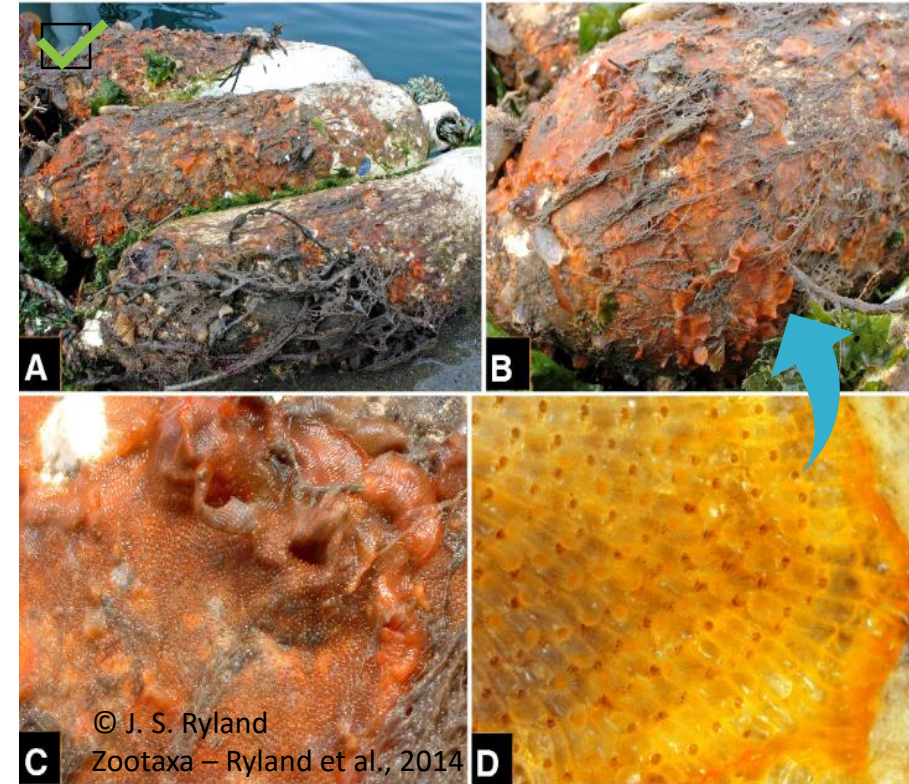


Schizoporella japonica

• Bryozoaire

- **Colonie encroûtante**, couleur rose pâle à rouge foncé jusqu'à 5 cm de diamètre
- Parfois forme une sorte de feuille détachée du substrat (**flèche bleue**)
- **Zoïdes rectangulaires** disposées en colonnes rayonnant à partir d'un centre (photo D)

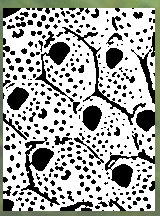
Identification en laboratoire nécessaire. Proches d'autres espèces des genres *Schizoporella* et *Watersipora*



Cadre réglementaire

Identification des espèces prioritaires

Veille et circuit(s) de remontée



Schizoporella japonica

Cadre réglementaire

• Bryozoaire

Habitat : substrat dur : roche, coquilles, algues, infrastructures ...



- Origine : mer du Japon, mer de Chine
- Tout juste observée sur les côtes bretonnes

Identification des espèces prioritaires



- Compétition pour l'espace
 - > limite installation d'autres sp.
- Recouvrement voire étouffement d'autres sp. possible



Fiches descriptives disponibles sur le site du centre de ressources EEE

Veille et circuit(s) de remontée