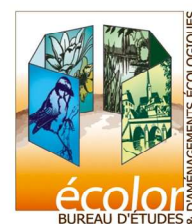


Suivi de Stratiotes aloides sur l'étang du Stock et la Cornée de Ketzing



ANNEE 2020

Affaire suivie par :
Thierry DUVAL
Aurore FRANCON
Mathilde PERRIN
Septembre 2020



SOMMAIRE

1.	INTRODUCTION	2
2.	METHODOLOGIE	3
2.1.	RELEVES 2015 - 2017.....	3
2.2.	RELEVES 2020	3
3.	DONNEES 2020.....	4
3.1.	ETANG DU STOCK	4
3.2.	CORNEE DE KETZING.....	4
3.3.	CORNEE DU ROHRWEIHER – ETANG DE GONDREXANGE	5
4.	Cartographie	5

I. INTRODUCTION

L'Aloes d'eau (*Stratiotes aloides*), espèce initialement inconnue en Lorraine, a fait l'objet d'inventaires cartographiques en 2015, puis en 2017, suite à son développement important sur les étangs du Stock et de la Cornée de Ketzing, ayant conduit à des conflits d'usage, notamment avec les activités de loisirs.

Ces inventaires ont été associés à la définition de « bonnes pratiques de gestion » et à la mise en œuvre d'opérations ponctuelles de régulation.

En juin 2019, il a été soulevé l'intérêt d'effectuer une mise à jour du développement de cette espèce afin d'engager ou non des opérations de gestion à plus grande échelle. Voies Navigables de France a ainsi sollicité le bureau d'études ECOLOR, qui avait fait les inventaires précédents, pour refaire une campagne de cartographie de la *Stratiotes* sur l'étang du Stock et la Cornée de Ketzing en été 2019.

Ce suivi a été redemandé en 2020 avec une extension sur la cornée du Rohrweiher de l'étang de Gondrexange où une suspicion de *Stratiotes* a été mentionnée.

Les relevés ont été réalisés le 11 août 2020 (A. FRANCON), le 27 août 2020, le 04 septembre 2020 (M.PERRIN) et le 18 septembre 2020 (T.DUVAL).

Pour la cornée de Ketzing et le contre canal, les relevés ont été réalisés depuis le canal de la Marne au Rhin et les points d'accès aux berges de l'étang. Pour l'étang du Stock, les relevés ont été réalisés essentiellement en canoé, les hauts fonds de l'étang n'étant pas accessible avec le bateau de VNF. La cornée de l'étang de Gondrexange a été réalisé en Waders, en raison d'un niveau d'eau très bas.

Ces relevés interviennent après une période marquée par un fort déficit en précipitation (depuis l'été 2018), conduisant à une baisse drastique des niveaux d'eau et à l'exondation progressive des berges et des fonds des cornées des étangs du Stock et de Gondrexange. Seule la cornée de Ketzing présente un niveau d'eau presque constant.

2. METHODOLOGIE

2.1. RELEVES 2015 - 2017

Les relevés initiaux de 2015 – 2017 ont été effectués lors d'années climatiques « normales ». Dans ces conditions, le niveau d'eau dans l'étang du Stock était satisfaisant pour effectuer des prospections en bateau.

Ainsi, le Grand Etang du Stock et le Petit Stock (côté Langatte) ont été prospectés en bateau à moteur, mis à disposition par VNF. Pour la Cornée de Rhodes, non accessible au bateau, la prospection a été réalisée en canoë.

Le niveau d'eau dans la Cornée de Ketzing, bloqué hydrologiquement par le canal de la Marne au Rhin avait également permis une prospection en canoë ; cette cornée n'étant pas accessible à des bateaux à moteur.

Lors de ces prospections en bateau – canoë, les stations de Stratiotes et leurs limites ont été géoréférencés par un GPS embarqué (Carto Lander)

2.2. RELEVES 2020

Le niveau d'eau étant extrêmement bas depuis 2019, il a été impossible de prospecter l'étang du Stock en bateau à moteur.

La prospection n'a pu être possible que par les berges et les francs-bords du domaine public ainsi qu'en canoë sur les cornées de l'étang du Stock.

Lors de ces prospections les stations de Stratiotes et leurs limites ont été géoréférencés par un GPS embarqué (Carto Lander).

3. DONNEES 2020

3.1. ETANG DU STOCK

Les relevés de terrain de 2020 montrent que les Stratiotes sont nettement moins présentes que les années précédentes.

Les assecs successifs et le niveau d'eau de l'étang exceptionnellement bas en 2020 ont favorisé une régression de Stratiotes aloïdes.

L'espèce ne constitue plus de vastes unités très denses, entravant les activités nautiques et de pêche. La situation conflictuelle avec les activités de loisirs n'est donc plus de mise.

Recouvrement Stratiotes	2019		2020	
	Surface en m ²	Surface en ha	Surface en m ²	Surface en ha
Stations ponctuelles	2 022 m ²	0,2 ha	1 723	0.17
Stations étendues	4 071 m ²	0,4 ha	678	0.06 ha
Total pour l'étang du Stock	6 093 m²	0,6 ha	2401	0.24 ha

Cette situation résulte des assecs partiels intervenus en 2017 – 2018 (et prolongés en 2019 et 2020) ayant conduit à une forte mortalité des plants exondés en été, cassant ainsi le cycle de prolifération de l'espèce. Notons également que la régulation de la population peut également être le fait d'un phénomène d'« auto-régulation ». En effet, lorsqu'une espèce introduite trouve un milieu favorable à son expansion, il n'est pas rare de voir apparaître un phénomène d'explosion pour coloniser le milieu puis une phase de régulation naturelle ; ici favorisée en plus par les assecs.

De plus l'association « AAPPMA La Sarrebourgeoise » a entrepris, avec les usagers de l'étang, des opérations de récolte de la Stratiote dans les endroits à enjeux (ports et pontons).

La Stratiote ne constitue donc plus actuellement un enjeu pour les activités de l'étang du Stock.

Elle reste toutefois à surveiller afin d'éviter à nouveau « une explosion » de sa population. Les opérations ciblées de récolte dans les secteurs à enjeux peuvent également être poursuivies, puisqu'elles ne remettent pas en cause la présence de cette plante remarquable sur l'étang du Stock.

3.2. CORNEE DE KETZING

La Cornée de Ketzing a la particularité de n'être plus vidangeable.

En 2015, la surface couverte par la Stratiote avait été estimée à 6,22 ha (étang et Contre canal). En 2017, la surface avait légèrement augmenté, atteignant 6,7 ha.

En 2019, la progression est encore plus significative avec un recouvrement estimé à 8,6

ha.

En 2020, on assiste à une régression des stations de Stratiotes dans le secteur par rapport à 2019. Les stations surfaciques s'étendent sur environ 7.6 ha et les stations ponctuelles sur environ 0.01 ha pour un total de recouvrement de 7.61 ha.

Si la cornée de Ketzing en elle-même ne voit pas de diminution de la population de Stratiotes, l'ensemble des poches d'eau du contre-canal présentent des stations moins importantes en 2020 vis-à-vis des années précédentes.

	2019		2020	
	Surface en m ²	Surface en ha	Surface en m ²	Surface en ha
Stations ponctuelles	222 m ²	0,02 ha	100	0.01
Stations étendues	85 471 m ²	8,5 ha	75 903	7.6
Total pour la cornée de Ketzing + contre canal	85 693 m²	8,6 ha	76003	7.61

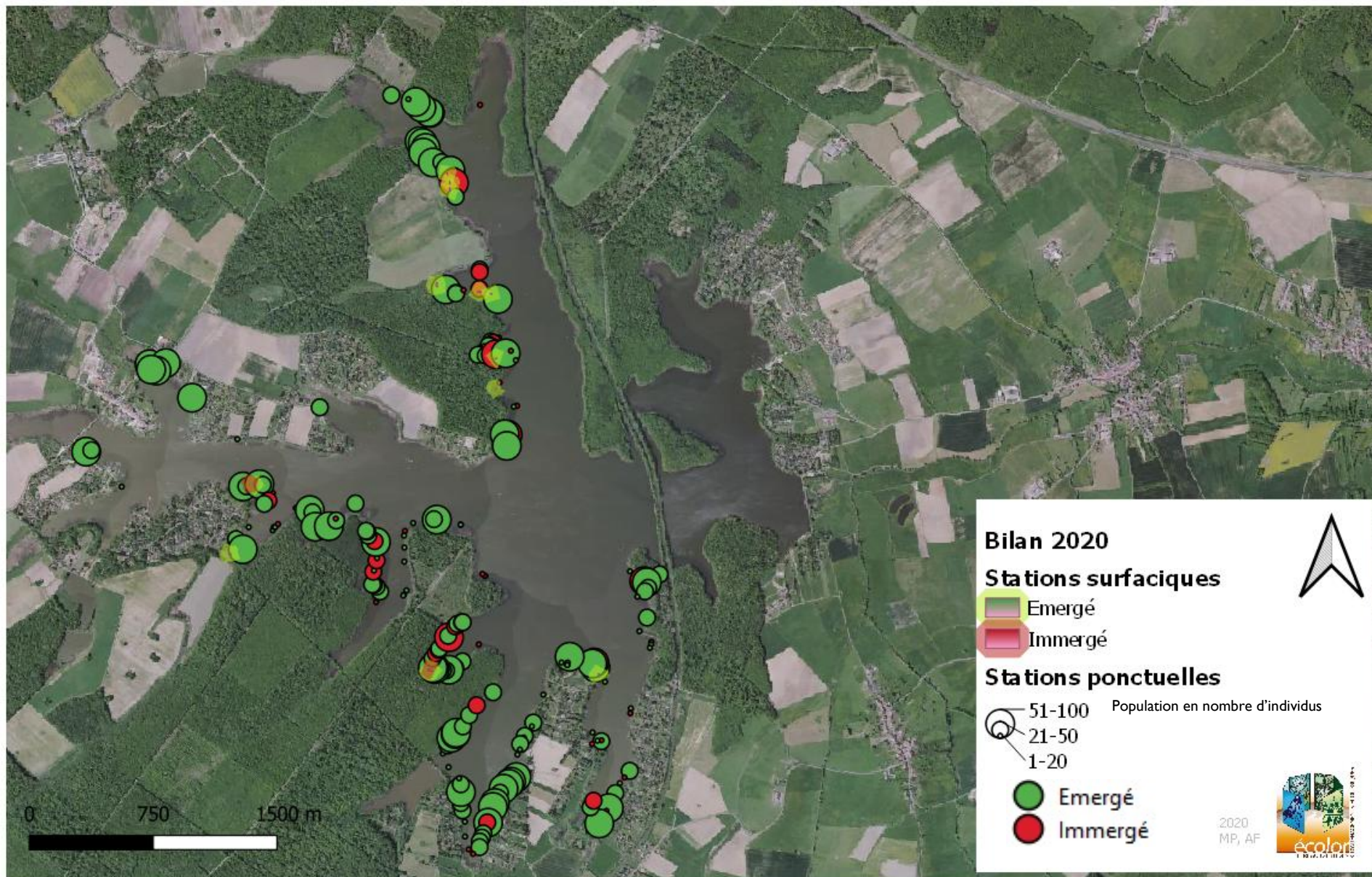
3.3. CORNEE DU ROHRWEIHER – ETANG DE GONDREXANGE

La Cornée du Rohrweiher présente un fort déficit en eau avec une exondation de la roselière en amont. Elle a ainsi été parcouru en waders.

Le faible niveau d'eau a permis une explosion du Rubanier dressé, accompagné par la Grande Glycérie et l'Alisma plantain d'eau. Les surfaces en eau sont colonisées par d'importants herbiers à Utriculaire négligée, Potamot luisant, Myriophylle en épi, Cératophylle submergé avec quelques stations à Renoncule de Rion, Zannichellie des marais, Nénuphar blanc, grande Naiade, Renouée amphibie, Sagittaire, Chara sp et un recouvrement d'algues vertes. Aucune des espèces citées n'est considérée comme envahissante.

Aucune Stratiote n'a été observée, ni dans l'eau, ni dans les zones exondées.

4. CARTOGRAPHIE



ETUDE DE L'ESPECE STRATIOTES ALOIDES

CONTRE FOSSE - CORNEE DE KETZIN

