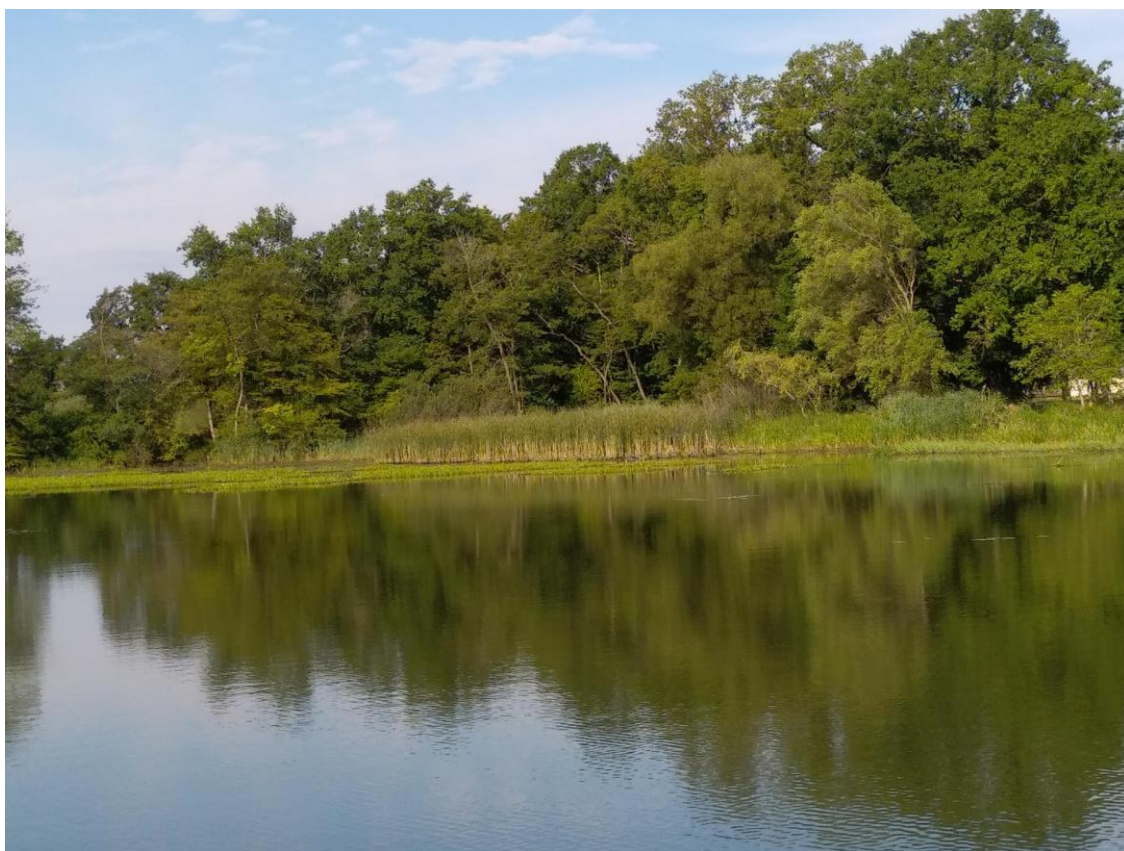


**Suivi de *Stratiotes aloides* sur l'étang-réservoir
du Stock et la cornée de Ketzing (Gondrexange)**



ANNEE 2022

Guillaume ACKERMANN
Martin MANIGOLD
DTS / STVE – EER



A. Contexte de l'étude

La plante aquatique *Stratiotes aloides* a été observée pour la première fois en 2008, sur l'étang-réservoir du Stock, en Lorraine. Voies navigables de France, en tant que gestionnaire de l'étang, a souhaité établir un suivi de cette espèce aquatique. Sur cet étang, les enjeux touristiques sont importants. On retrouve essentiellement des activités nautiques (bateaux à moteur) et des activités de pêche très quantitatives sur le secteur durant la saison estivale. Le développement envahissant de cette plante entre en conflit avec les usages récréatifs de l'étang-réservoir du Stock et de la cornée de Ketzing.

Une première étude relative à ce sujet a été réalisée, en 2015, par le bureau d'études Ecolor. La prospection du bureau d'études a permis de réaliser des cartographies précises de l'envahissement. Des études complémentaires ont été effectuées par la même entreprise en 2017, 2019, 2020 et 2021 permettant de suivre l'évolution de l'envahissement dans le temps.

En 2022, EER a réalisé en interne un suivi de l'envahissement selon la même méthode que le bureau d'études Ecolor.

En date du vendredi 29 juillet 2022, un inventaire de la présence et du taux d'envahissement de *Stratiotes aloides* a été établi par Martin MANIGOLD et Guillaume ACKERMANN, accompagnés de Bruno DHIRSON, gestionnaire du domaine sur le secteur de l'étang-réservoir du Stock.

Les observations répertoriées concernent uniquement les plants émergés. Nous ne disposons pas des moyens techniques permettant de comptabiliser les plants immergés.

Ce suivi régulier doit permettre à VNF de surveiller la dynamique d'évolution de l'espèce au cours des prochaines années.

Ce rapport présente la description de l'espèce *Stratiotes aloides*, le bilan de notre suivi 2022, associé à une cartographie des zones envahies par étang ainsi que des recommandations de gestion.

B. Description de l'espèce

L'espèce *Stratiotes aloides* est une plante aquatique, plantée et cultivée dans de nombreux marais et étangs français au XIX^{ème} siècle et considérée depuis comme une espèce naturalisée en France.

Sa prolifération gêne les usages dans les plans d'eau (navigation, pêche, etc.) lorsqu'elle s'y développe en trop grande quantité.

L'espèce est répertoriée dans la catégorie "Préoccupation mineure" de la liste rouge mondiale des espèces menacées de l'UICN (Union internationale pour la conservation de la nature).

Une description plus complète de la plante est disponible dans les rapports précédents réalisés par le bureau d'études ECOLOR.



Figure 1 : Plant de
Stratiotes aloides



Figure 2 : Zone dense
de Stratiotes aloides



Figure 3 : Zones isolés
de Stratiotes aloides

C. Bilan de l'observation

1. Etang-réservoir du Stock

Le suivi sur l'étang-réservoir du Stock a été réalisé directement depuis la voie d'eau, avec un bateau à moteur. Hormis la zone dite du petit Stock, l'ensemble de l'étang-réservoir a pu ainsi être observé depuis celui-ci. Toutes les cornées ont donc fait l'objet d'une observation.

On remarque une présence de Stratiotes sur de nombreuses cornées de l'étang :

- Une forte présence sur la Cornée : des Rhètes - de la Blanche Chaussée - des houilles - du Chat
- Présence en moindre quantité sur la Cornée : de Rhodes - du Chaufour - Grande cornée - du Cheval - d'Adelhouse - pointe des Bachats
- Absence visuelle sur la Cornée du Herrenwald

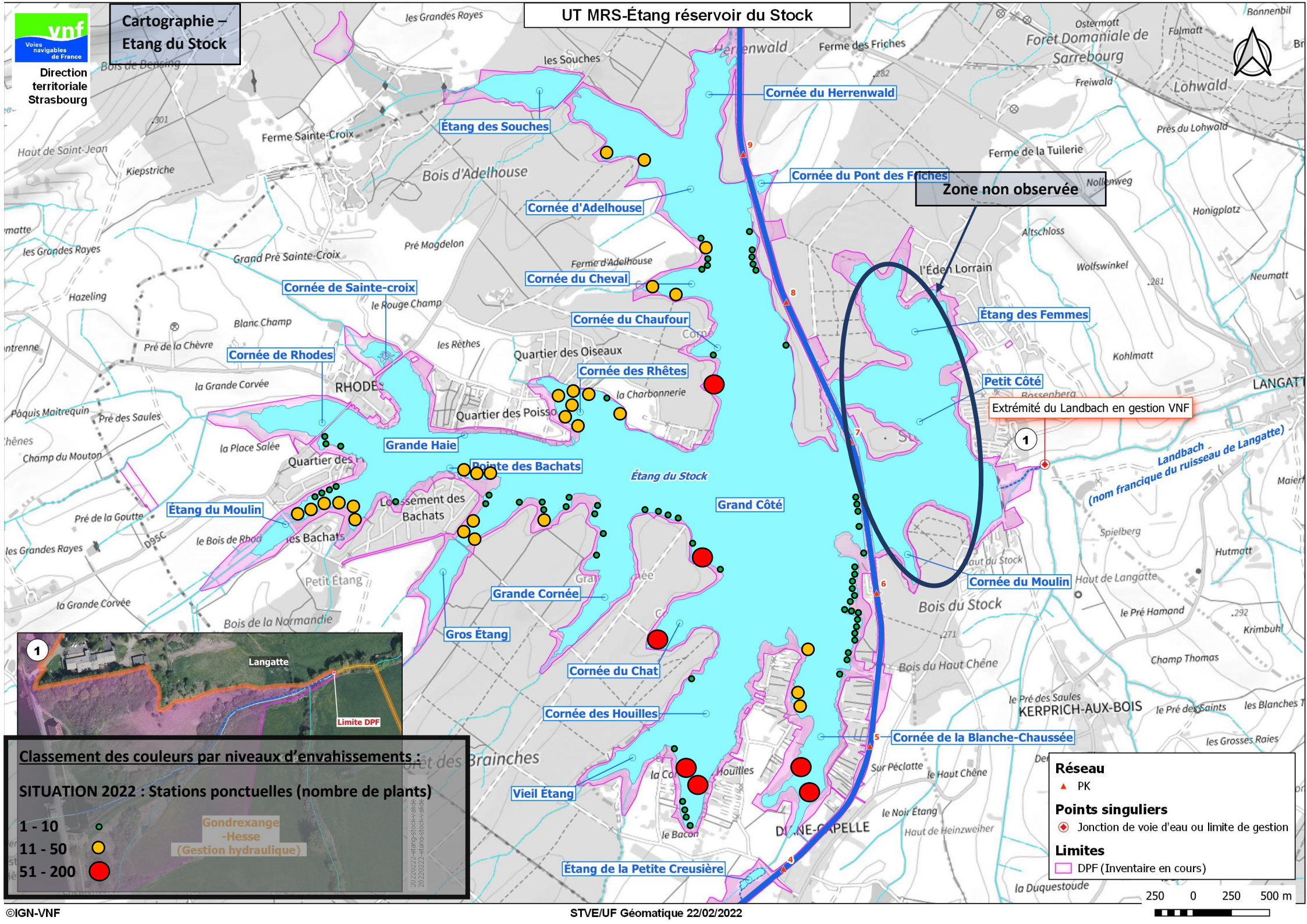
2. Cornée de Ketzing

La seconde observation a été établie visuellement depuis le bord de berge sur le secteur sud-est de l'étang-réservoir de Gondrexange.

Six cornées ont été prospectées :

- la Cornée de Longlèche → aucun plant aperçu
- la Cornée de Ketzing → de nombreux plants de stratiotes
- la Cornée de Junckersburg → quelques plants de stratiotes
- la Cornée de Steinbach → quelques plants de stratiotes
- la Cornée de Gondrexange → aucun plant aperçu
- la Cornée de Neuf étang → aucun plant aperçu

La prospection conclut que l'espèce est présente en quantités importantes sur la Cornée de Ketzing. Comme l'an passé, des plants sont également observés au niveau du contre-canal. Les quantités restent tout de même très limitées et aucun envahissement n'est constaté à ce stade.



Classement des couleurs par niveaux d'invasions :

SITUATION 2022 : Stations ponctuelles (nombre de plants)

| | | |
|----------|---------------------------------------|-----------------------|
| 1 - 10 | ● | Gondrexange - Hesse |
| 11 - 50 | ● | (Gestion hydraulique) |
| 51 - 200 | ● | |

20/02/2022-étang-stock-vnfr-alle-20/02/2022-étang-stock-vnfr-alle

Zone non observée

Extrémité du Landbach en gestion VNF

Réseau

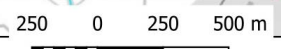
- ▲ PK

Points singuliers

- Jonction de voie d'eau ou limite de gestion

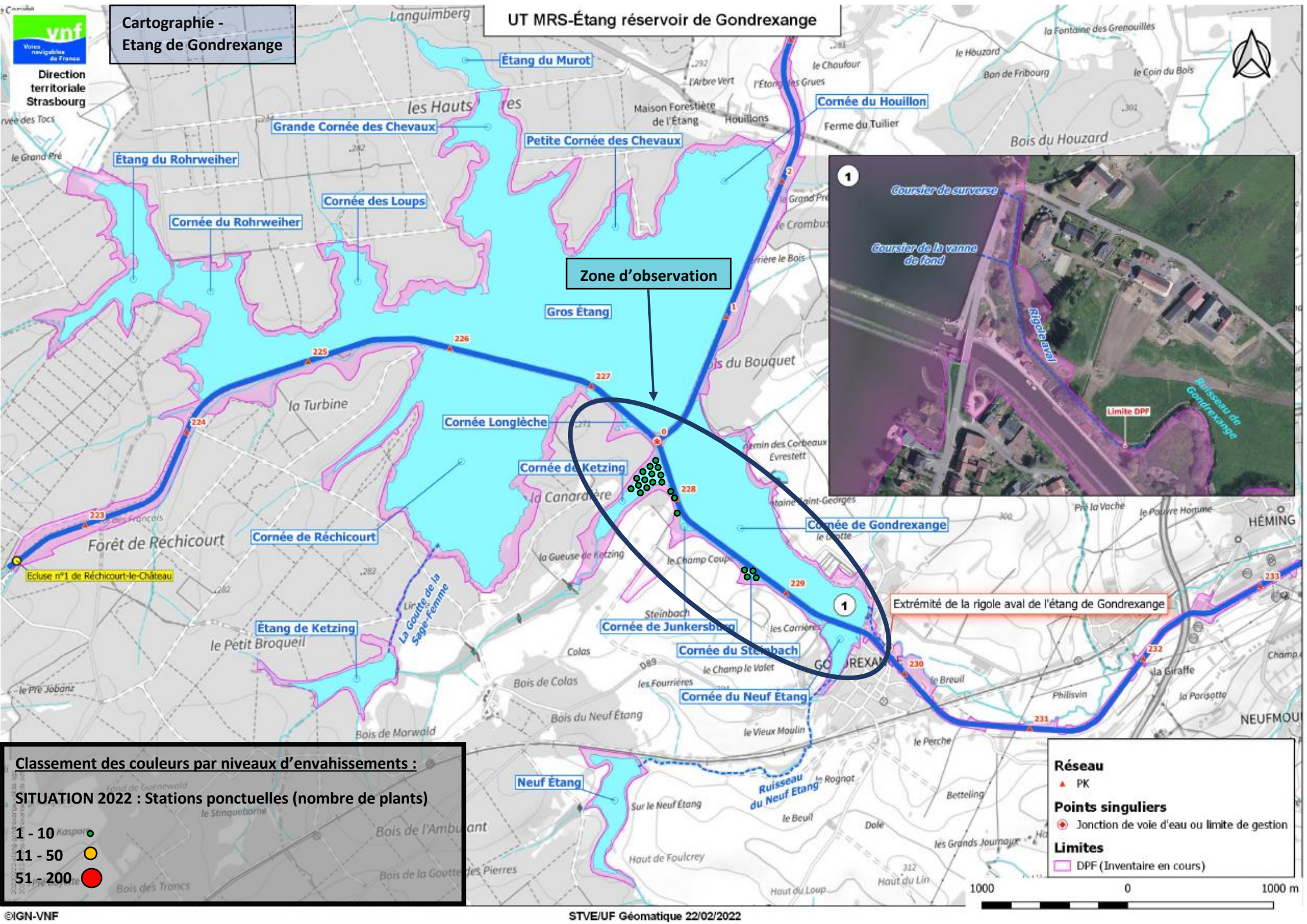
Limites

- DPF (Inventaire en cours)



Cartographie -
Étang de Gondrexange

UT MRS-Étang réservoir de Gondrexange



Zone d'observation



Extrémité de la rigole aval de l'étang de Gondrexange

Classement des couleurs par niveaux d'invasions :

SITUATION 2022 : Stations ponctuelles (nombre de plants)

- 1 - 10 Kaspar ●
- 11 - 50 ●
- 51 - 200 ●

Réseau

- ▲ PK

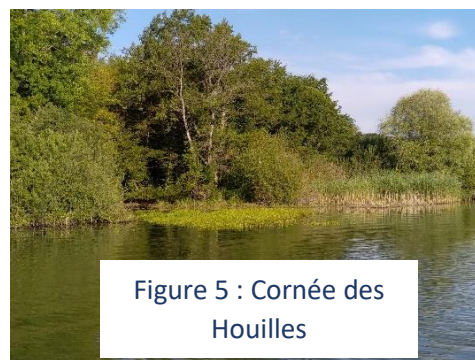
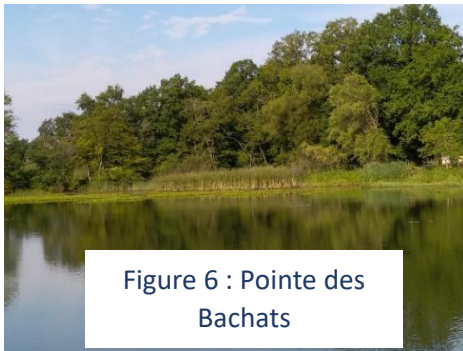
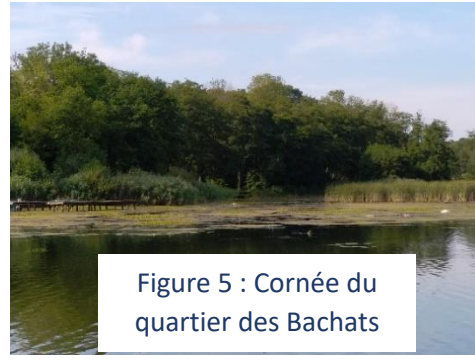
Points singuliers

- Jonction de voie d'eau ou limite de gestion

Limites

- DPF (Inventaire en cours)

D. Photos des observations



Conclusion

Après une année 2021 marquée par l'absence de Stratiotes (hormis le secteur de Gondrexange), nous pouvons constater la reprise de l'envahissement de certaines cornées de l'étang-réservoir du Stock. Pour rappel, les conditions météorologiques de 2020 ont entraîné un assec des cornées assez tôt dans la saison estivale, contrairement à l'année 2021, très pluvieuse, qui a maintenu les cornées en eau.

Cette recrudescence des Stratiotes en 2022 est probablement liée à ces niveaux d'eau de 2021.

La problématique de présence de Stratiotes est donc confirmée pour la saison estivale 2022.

Les secteurs de présence de la Stratiote sont cohérents avec les précédents rapports réalisés par le bureau d'études ECOLOR.

Les proportions et taux d'envahissement peuvent varier mais ils peuvent également être liés aux périodes de prospection et de la croissance des plantes.

A ce stade d'envahissement, il n'y a pas d'interventions programmées.

Réalisé pour la première fois en interne, ce suivi devrait être répété la saison 2023 afin de suivre l'évolution de cette plante.