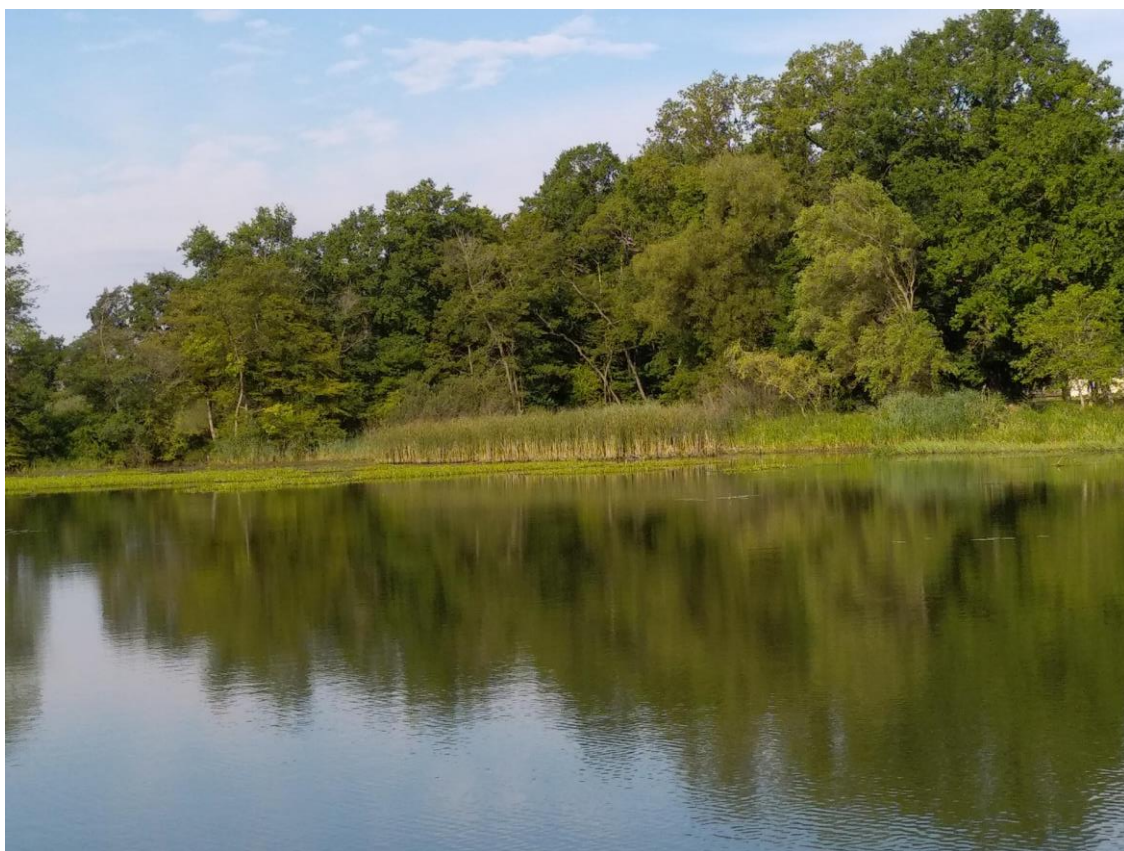


**Suivi de *Stratiotes aloides* sur l'étang-réservoir
du Stock et la cornée de Ketzing (Gondrexange)**



ANNEE 2023

Mélissa TELLIER
Martin MANIGOLD
DTS / STVE – EER



A. Contexte de l'étude

La plante aquatique *Stratiotes aloides* a été observée pour la première fois en 2008, sur l'étang-réservoir du Stock, en Lorraine. Voies navigables de France, en tant que gestionnaire de l'étang, a souhaité établir un suivi de cette espèce aquatique. Sur cet étang, les enjeux touristiques sont importants. On retrouve essentiellement des activités nautiques (bateaux à moteur) et des activités de pêche très quantitatives sur le secteur durant la saison estivale. Le développement envahissant de cette plante entre en conflit avec les usages récréatifs de l'étang-réservoir du Stock et de la cornée de Ketzing.

Une première étude relative à ce sujet a été réalisée, en 2015, par le bureau d'études Ecolor. La prospection du bureau d'études a permis de réaliser des cartographies précises de l'envahissement. Des études complémentaires ont été effectuées par la même entreprise en 2017, 2019, 2020 et 2021 permettant de suivre l'évolution de l'envahissement dans le temps.

En 2022 et en 2023, l'unité fonctionnelle EER et l'unité territoriale Marne au Rhin Sarre (MRS) ont réalisé en interne un suivi de l'envahissement selon la même méthode que le bureau d'études Ecolor.

En date du 31 juillet 2023, un inventaire de la présence et du taux d'envahissement de *Stratiotes aloides* a été établi par Martin MANIGOLD et Mélissa TELLIER, accompagnés de Bruno DHIRSON, gestionnaire du domaine sur le secteur de l'étang-réservoir du Stock. Les observations répertoriées concernent uniquement les plants émergés. Nous ne disposons pas des moyens techniques permettant de comptabiliser les plants immergés.

Ce suivi régulier doit permettre à VNF de surveiller la dynamique d'évolution de l'espèce au cours des prochaines années.

Ce rapport présente la description de l'espèce *Stratiotes aloides*, le bilan de notre suivi 2023, associé à une cartographie des zones envahies par étang ainsi que des recommandations de gestion.

B. Description de l'espèce

L'espèce *Stratiotes aloides* est une plante aquatique, plantée et cultivée dans de nombreux marais et étangs français au XIXème siècle et considérée depuis comme une espèce naturalisée en France.

Sa prolifération gêne les usages dans les plans d'eau (navigation, pêche, etc.) lorsqu'elle s'y développe en trop grande quantité.

L'espèce est répertoriée dans la catégorie "Préoccupation mineure" de la liste rouge mondiale des espèces menacées de l'UICN (Union internationale pour la conservation de la nature).

Une description plus complète de la plante est disponible dans les rapports précédents réalisés par le bureau d'études ECOLOR.

Photos 2022



C. Bilan de l'observation 2023

1. Etang-réservoir du Stock

Le suivi sur l'étang-réservoir du Stock a été réalisé directement depuis la voie d'eau, avec un bateau à moteur. Hormis la zone dite du petit Stock, l'ensemble de l'étang-réservoir a pu ainsi être observé depuis celui-ci.

De manière générale, peu de plants ont été observés cette année. Nous avons pu remarquer quelques plants de Stratiotes de manière isolées sur la Cornée de la Blanche-Chaussée, sur une des côtes du Grand Côté, sur le Grand Etang ainsi que près de la Cornée du Chauffour. Sur la Cornée de Rhodes, nous avons pu remarquer que les Stratiotes étaient présentes de manière plus répandue.



Photo de plants de Stratiotes isolées sur la Cornée de la Blanche Chaussée

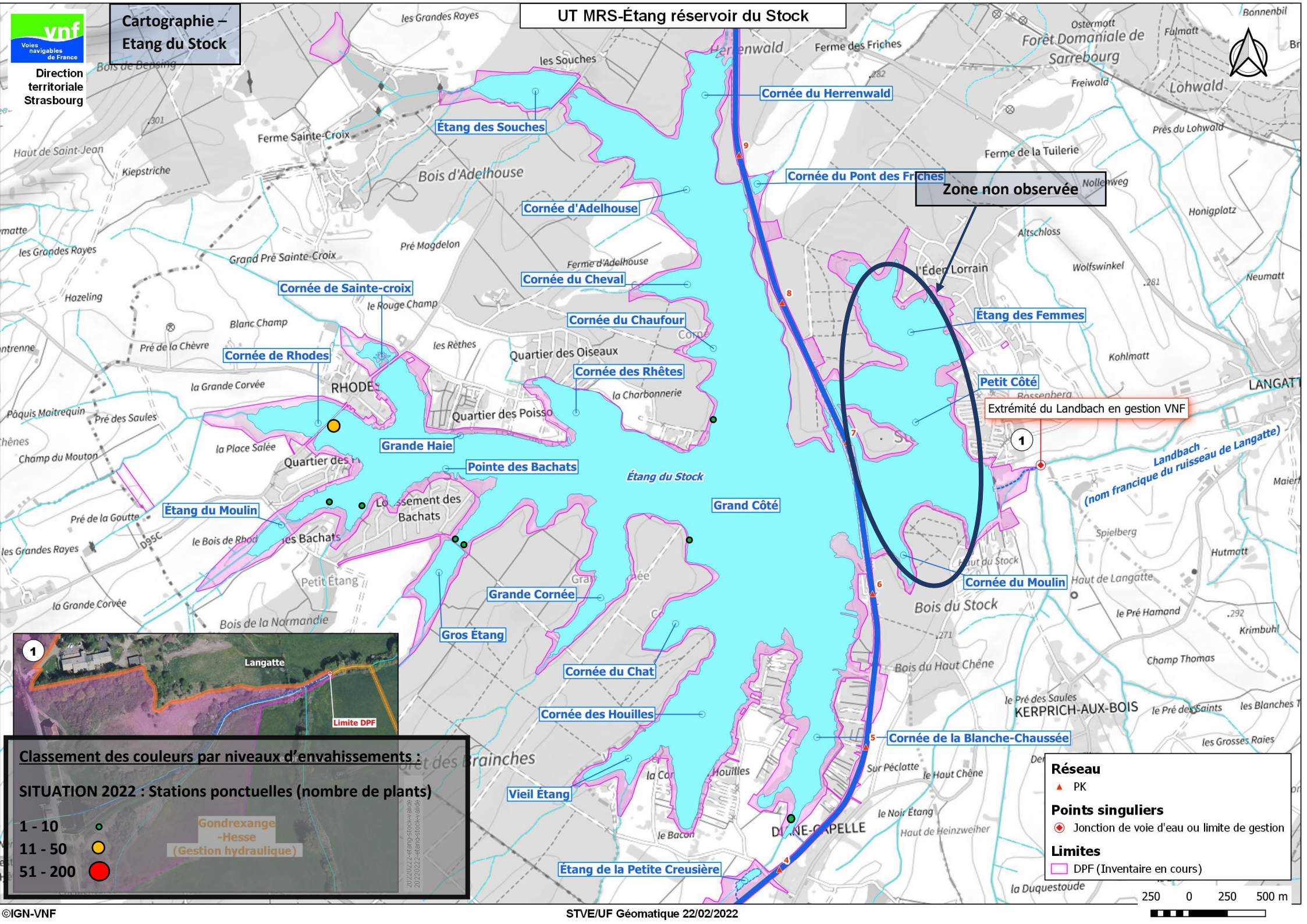


Photo de plants de Stratiotes isolés sur l'une des côtes de Grand Côté

2. Etang-réservoir de Gondrexange

La seconde observation a été établie visuellement depuis le bord de berge sur le secteur sud-est de l'étang-réservoir de Gondrexange.

Nous avons pu remarquer quelques plants isolés de Stratiotes sur la Cornée de Ketzling, en trois zones distinctes.



UT MRS-Étang réservoir du Stock



Classement des couleurs par niveaux d'invasions :

SITUATION 2022 : Stations ponctuelles (nombre de plants)

1 - 10	●	Gondrexange -Hesse (Gestion hydraulique)
11 - 50	●	
51 - 200	●	

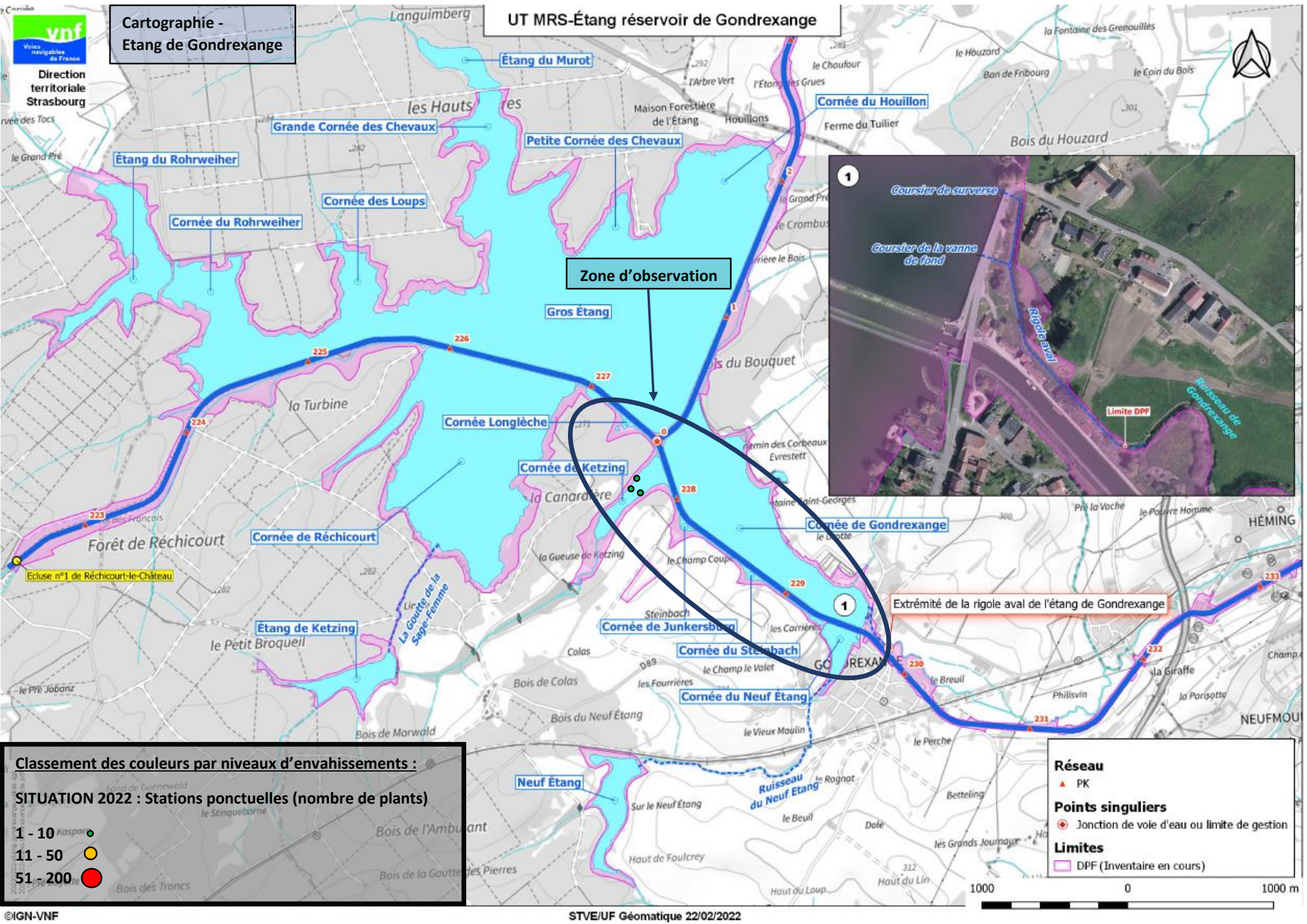
Réseau
▲ PK

Points singuliers
● Jonction de voie d'eau ou limite de gestion

Limites
□ DPF (Inventaire en cours)

Cartographie -
Étang de Gondrexange

UT MRS-Étang réservoir de Gondrexange



Zone d'observation



Extrémité de la rigole aval de l'étang de Gondrexange

Classement des couleurs par niveaux d'invasions :

SITUATION 2022 : Stations ponctuelles (nombre de plants)

- 1 - 10 Kaspar ●
- 11 - 50 ●
- 51 - 200 ●

- Réseau**
- ▲ PK
- Points singuliers**
- Jonction de voie d'eau ou limite de gestion
- Limites**
- DPF (Inventaire en cours)

D. Evolution et analyse : 2022-2023

Nous pouvons remarquer une nette régression entre les observations en 2022 et en 2023. En effet, le nombre de Stratiotes a diminué laissant place uniquement quelques plants isolés, y compris sur la Cornée de Ketzing qui était presque envahie en 2022 et depuis plusieurs années.

Il se peut que le printemps/été 2022, chaud et ensoleillé, qui a nécessité un pompage conséquent de l'étang du Stock, ait perturbé le développement des plants en 2023.

Pour information, la mise en fonctionnement du pompage de l'étang du Stock en 2022 avait démarré à la date du 21/07/2022. En 2023, le début du pompage a démarré le 26 juillet, avec des précipitations successives et des réductions d'évaporation à prévoir en début août.

Nous pouvons également ajouter qu'à la date du 01/08/2022, La Côte du Stock était de 5.15m et à la date du 31/08/2022 la Côte du Stock était de 4.36m. A la date du 01/08/2023, la Côte est de 5.37.