

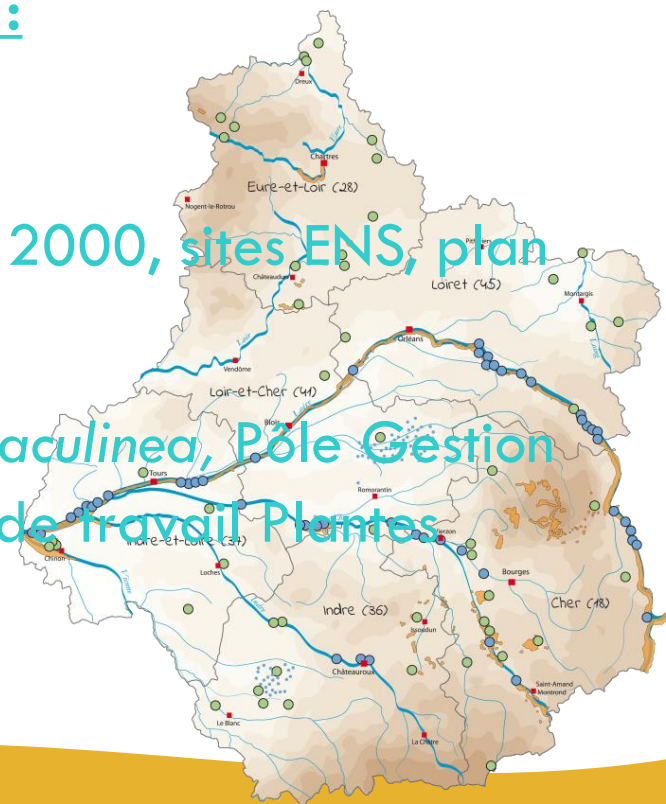
# Action ciblée du Cen Centre – Val de Loire sur les solidages invasifs



*Par Matthieu Trouvé  
Chargé de mission Plantes invasives*

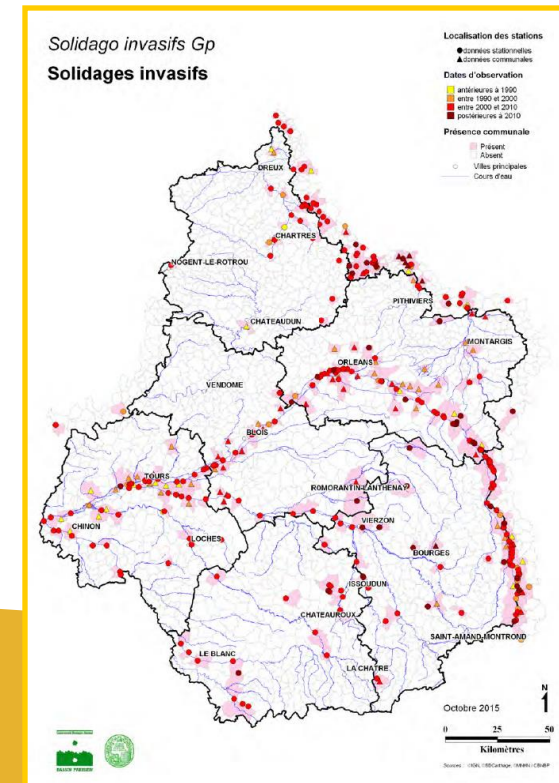
# Le Conservatoire d'espaces naturels Centre – Val de Loire

- Le Cen Centre – Val de Loire a deux grands rôles :
  - Gestionnaire d'espaces naturels :
    - 3467 ha sur 113 sites
  - Animateur territorial (sites Natura 2000, sites ENS, plan Mares 28, Pasto'Loire...)  
ou animateur de réseaux (PRA Maculinea, Pôle Gestion des milieux naturels, LigérO, Groupe de travail Plantes invasives...)



# La problématique des solidages en Centre – Val de Loire

- Les solidages invasifs regroupent deux espèces :
  - le Solidage du Canada (*Solidago canadensis*)
  - le Solidage glabre (*Solidago gigantea*)
- Astéracées d'origine américaine naturalisées depuis le 19<sup>e</sup> siècle
- En région, les solidages se retrouvent le long des grands cours d'eau
- **Espèces de Rang 4 : invasive en milieux naturels, à répartition localisée**



## Des plantes aux potentialités invasives redoutables

- Les solidages sont des plantes vivaces pouvant atteindre 2,5 m de haut
- Floraison : mi-juillet à fin août
- Capacité de dispersion importante :
  - Chaque pied produit 20 000 graines disséminées par le vent
  - Reproduction végétative avec production de clones
- Plante refusée par les troupeaux
- Mais un point faible : la submersion !



## Deux sites d'expérimentation

### Prairie des Chènevières à Déols

13 ha

Marais eutrophe pâturé

Vallée de l'Indre

Solidage du Canada

Occupation (1,54 ha)

1ers travaux en 2003



### Les Saulières à Herry

17 ha

Prairie mésophile

Vallée de Loire

Solidage glabre

Occupation (5,8 ha)

1ers travaux en 2002



# Techniques utilisées

- Grands massifs :

Broyage mécanique (sans exportation) avant germination



## Techniques utilisées

- Petits massifs (ou zones inaccessibles) :  
Débroussaillage manuel : une fois par an  
Pose de bâche d'avril à septembre (Saulières)



## Techniques utilisées

- Gestion fonctionnelle (*Prairie des Chènevières*) :  
Pose de seuils accroissant l'inondation du marais



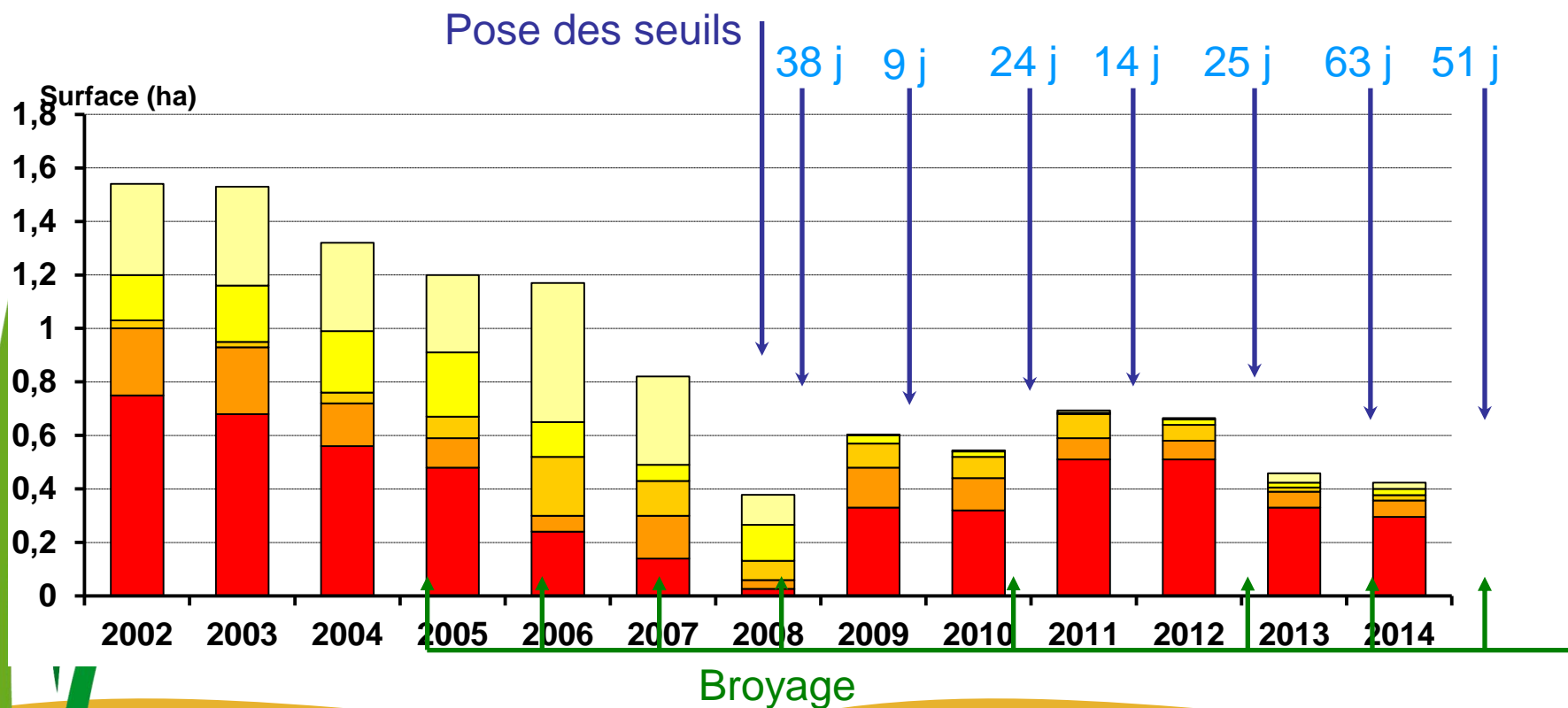
## Suivi scientifique simplifié

- Cartographie réalisée suivant les densités de Solidage rencontrées :
  - inférieure à 5%
  - de 5 à 24%
  - de 25 à 49%
  - de 50 à 74%
  - supérieure à 75%



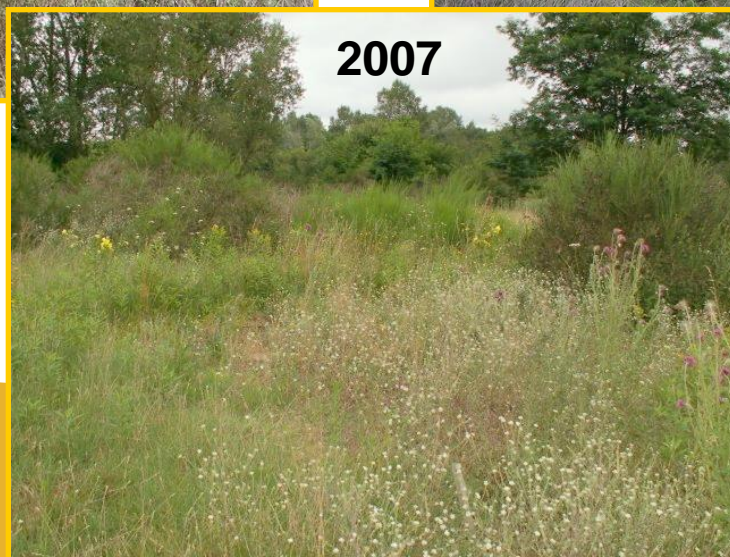
# Résultats

- Influence combinée du broyage et des submersions



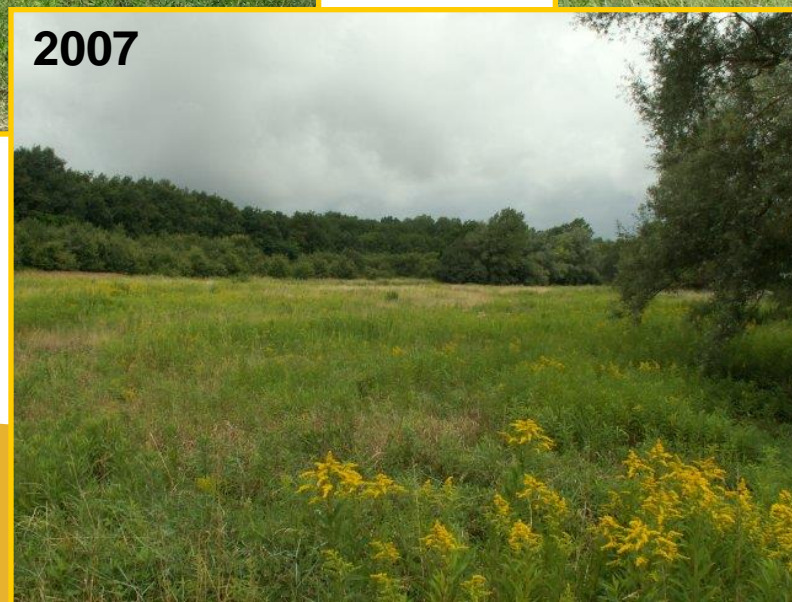
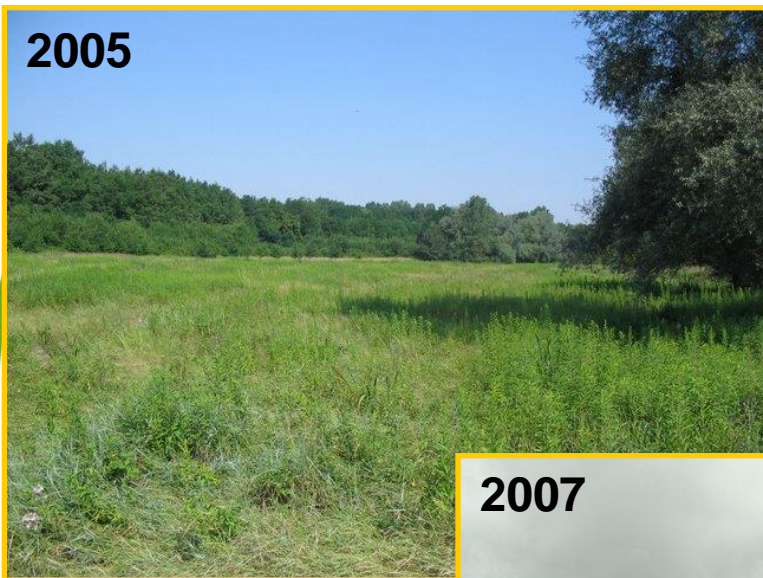
## Résultats

- Le bâchage, une opération efficace sur les petites surfaces



# Enseignements

- **Maintenir la vigilance avec un entretien régulier !**



## Enseignements

- Des noyaux résistants, source d'invasion  
exemple : Prairies des Chènevières  
En 2009 et 2011, nous avons constaté que la recolonisation du solidage s'organisait à partir de ces foyers



## Conclusion

- L'éradication à moyen terme de zones humides envahies par les solidages est possible avec les techniques présentées mais demande une régularité d'intervention
- D'autres techniques existent et fonctionnent (arrachage manuel...)
- La restauration de ces zones humides ont permis la (ré)apparition d'espèces protégées (exemple : prairie des Chènevières)



# Action ciblée du Cen Centre – Val de Loire sur les solidages invasifs



**Merci pour votre attention**

*Par Matthieu Trouvé  
Chargé de mission Plantes invasives*