



# Stratégies régionales de gestion des espèces exotiques envahissantes et mise en réseau d'acteurs

Sylvie VARRAY

*Fédération des Conservatoires d'espaces naturels*

*Formation - Espèces exotiques envahissantes : clés pour la gestion*

*11 octobre 2019 - Pérols*

Dans le cadre du :



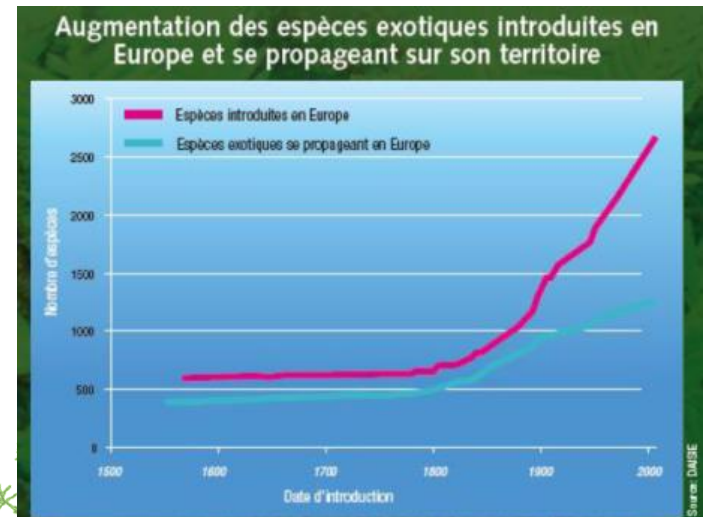
Avec le soutien de :



- Une prise en compte à l'échelle du bassin dès le début des années 2000
  - Un éventail de plus en plus large d'acteurs concernés par les invasions biologiques
  - Tous les milieux sont concernés, même les espaces naturels

⇒ **Nécessité d'échanger et de partager les informations**

⇒ **Émergence du besoin d'une stratégie**



- Concerne la faune et la flore pour des échanges et une approche globale de l'ensemble des EEE
- Rédaction d'une stratégie de gestion pour le bassin :
  - Orientant vers l'intervention et la priorisation de chantiers de gestion grâce à des lignes directrices partagées
  - Co-construite avec de nombreux partenaires (têtes de réseaux, gestionnaires, institutions, financiers)
  - En cohérence avec les objectifs du plan Loire grandeur nature 2014-2020



- Des valeurs et des principes partagés par les experts et validés par le réseau d'acteurs du bassin de la Loire
- Adapter la gestion de chaque site et espèce aux contextes :
  - Enjeux
  - Moyens
  - Impacts
  - Répartition et densité aux échelles micro et macro

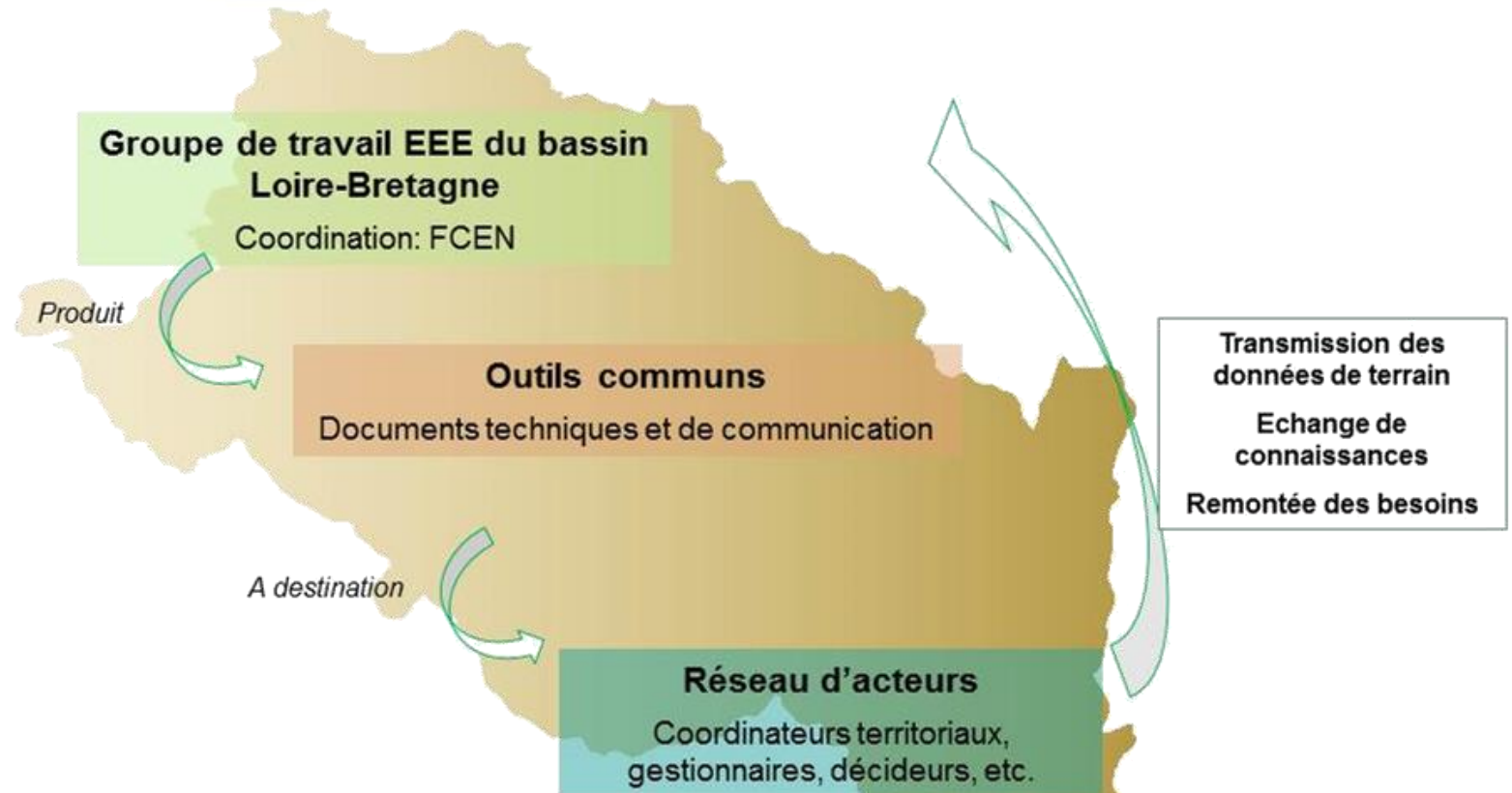


# Mise en œuvre de la stratégie de bassin : le programme d'actions 2014-2020

- Cadre coordonné de travail pour améliorer la prévention, la gestion et la sensibilisation
- Un programme comportant 24 actions
- Fiches descriptives avec des indicateurs et l'échelle concernée (bassin, coordinations territoriales)



# L'organisation du réseau à l'échelle du bassin



- Objectifs

- Favoriser les échanges entre les régions du bassin
- Partager des informations et expériences
- Faciliter la mise en place d'outils communs
- Élaborer une stratégie de coordination



- Composition

- Experts (INRA, universités, CBN et FCBN, etc.), animateurs et coordinateurs territoriaux, AELB, conseils régionaux, DREAL, syndicats de rivières



# Mise en œuvre de la stratégie de bassin : les coordinations territoriales





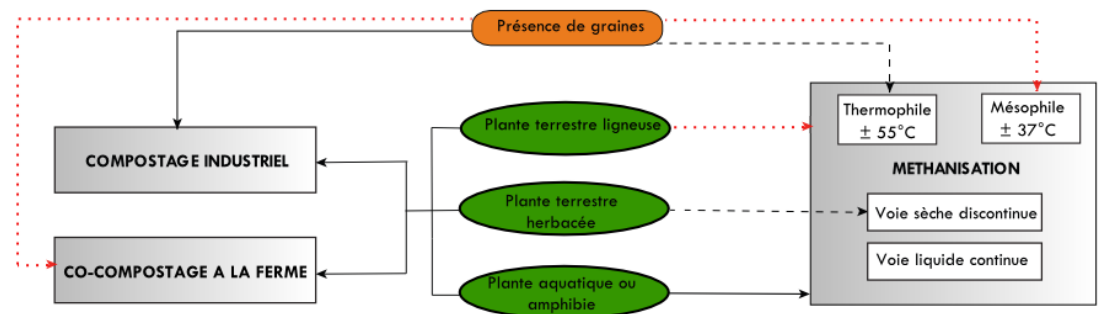
- Missions :
  - Collecte de données
  - Organiser les échanges et le partage d'informations
  - Appui aux porteurs de projets et suivi de chantiers de gestion
  - Sensibilisation et formation
  - Participer aux travaux du groupe de travail de bassin
- Avantages de la mise en réseau des acteurs
  - Synergie des acteurs
  - Sollicitation d'experts pour accompagner la gestion
  - S'enrichir mutuellement
  - Capitalisation des connaissances



- Quelques chiffres :
  - 11 coordinations pour un réseau d'acteurs ~400 personnes
  - 7 coordinations uniquement flore, 3 faune et flore, 1 faune
  - 2 coordinations incluent des comités de pilotage
  - 5 stratégies d'une durée moyenne de 4 ans
  - 0,75 ETP en moyenne consacré à la coordination
  - 1,6 réunions par an en moyenne/coordination
- Emergence des coordinations à l'initiative de l'AELB, de la région/DREAL, du département



Une problématique commune mais des réseaux d'acteurs,  
des territoires, des enjeux et des dynamiques différents



- Historique

- 2003-2007 : groupe de travail sur les plantes invasives (AELB)
  - Formations, inventaire régional 2007 (CBN MC), publication FRANE, gestion des EEE par le CEN Auvergne
- 2008-2014 : GRAPEE animé par le CEN Auvergne (PLGN)
  - Journées d'échange, stratégie régionale de gestion (2010), liste des PEE Auvergne (2009 et 2014, CBN MC)
- 2009 : diagnostic de la biodiversité en Auvergne, avec identification de l'enjeu PEE
- 2012-2014 : groupe faune exotique envahissante
  - Elaboration d'une liste régionale hiérarchisée + enquête Raton laveur et Tortue de Floride ; mollusques et crustacés

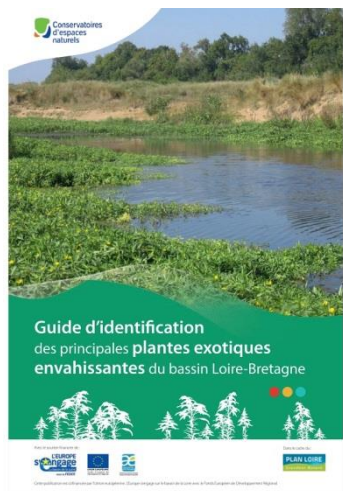
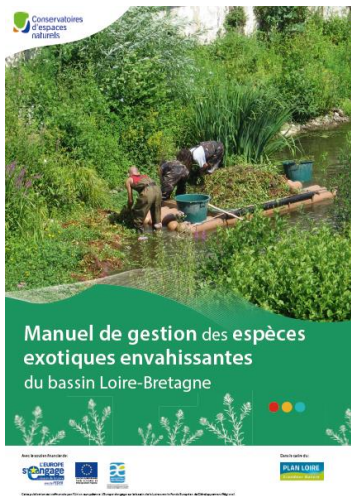


- Contexte actuel :
  - 2014-2015 : construction d'un projet commun CEN/CBN Massif central sur les EEE en Auvergne
  - 2016-2017 : mise en ligne d'un site internet EEE-Auvergne, avec des masques de saisie d'observation faune et flore + groupes de travail filières « Cours d'eau » et « Routes et espaces verts »
  - 21 septembre 2017 : journée régionale EEE Auvergne

## Difficultés actuelles :

- Contexte de fusion des régions : intégration de la région Rhône-Alpes dans les réflexions actuelles
- Montage d'un projet dans un contexte politique en évolution (stratégie nationale, AFB, etc.)
- Nouvelle Région est à la jonction du territoire de 3 agences de l'eau

## Les outils à disposition des gestionnaires :



FICHE SUIVI DE CHANTIER	
Organisme :	.....
Nom Observateur :	.....
Date d'observation :	.....
Nom de l'espèce :	
Nom de l'habitat :	
Commentaire :	
Localisation : Carte IGN en 1:25000 N° de la carte : .....	
Méthode d'intervention employée :	
Méthodes complémentaires :	
Prévoir :	
Année :	
Intervention :	
Surface traitée :	
Valeur totale :	
Classes :	
Nombre d'habitats ou d'espèces :	
Prévalence :	
Nombre de jours d'intervention :	
Nombre de personnes :	






<http://centrederessources-loirenature.com>

 Nous contacter

 Partenaires

 Le réseau des CEN

## Centre de Ressources Loire nature

Connaître et partager  
avec les acteurs du bassin ligérien

 PLAN LOIRE GRANDEUR NATURE

 RÉSEAUX NATURALISTES

 RÉSEAU INVASIVES

 RÉSEAU ZONES HUMIDES

 ÉVÈNEMENTS

 / Réseau Invasives

- ▶ Groupe de travail
- ▶ Groupes de coordination
- ▶ Espèces
- ▶ Gestion
- ▶ Formation
- ▶ Outils/Téléchargements
- ▶ Enquête
- ▶ Exposition


## Réseau espèces exotiques envahissantes


Dans le cadre de ses missions, la Fédération des Conservatoires d'espaces naturels a animé sur la période 2007-2013 un groupe de travail sur les plantes exotiques envahissantes du bassin Loire Bretagne. Les sollicitations concernant d'autres groupes d'espèces s'étant progressivement multipliées, il a été proposé d'inclure les questions relatives à la faune exotique envahissante dans les thématiques traitées par le groupe de travail.

La stratégie de gestion des espèces exotiques envahissantes du bassin Loire-Bretagne, rédigée par le groupe de travail de bassin, concerne ainsi la gestion des espèces invasives de flore et de faune. Cette stratégie et son programme d'actions constituent la base des travaux qui seront réalisés dans le cadre du plan Loire grandeur nature IV (2014-2020). [Accès à la stratégie et son programme d'actions](#)

Rechercher




 Actualités


 Agenda

 Lettre d'informat...

 Annuaire

 Photothèque

 Cartographie

 BASE DOCUMENTAIRE

 RETOURS D'EXPÉRIENCE



S'inscrire à  
la LETTRE D'INFORMATIONS





- Participation au comité de suivi de la mise en œuvre de la stratégie nationale
  - ~ 3 réunions par an
- Mission FCEN 2019-2022 dans la CPO 2019-2021 pour l'appui à la mise en place des animations régionales avec les DREAL, Conservatoires d'espaces naturels et leurs partenaires.



- **Novembre 2018** : journée d'échanges Grand Est
  - co-animation par la FCEN avec AE Rhin-Meuse d'un atelier sur la gouvernance
  - Présentation des coordinations régionales et de la stratégie de bassin Loire Bretagne
- **Décembre 2018** : définition des actions de la FCEN avec le MTES pour que une mission élargie au national.



## Axe V – Animer la stratégie

- ✓ Action 12.1 : Coordonner les différentes structures impliquées dans la mise en œuvre de la stratégie (comités de pilotage régionaux)

## Axe III – Amélioration et mutualisation des connaissances

- ✓ Action 8.1 : Concevoir des méthodes et techniques de prévention, de détection et de maîtrise des EEE (lutte biologique)
- ✓ Action 8.3 : Construire et formaliser un réseau national de sites pilotes
- ✓ Action 8.4 : Optimiser l'élimination et la valorisation des déchets animaux et végétaux issus des opérations de régulation des populations



## Axe V de la SNEEE – Animer la stratégie

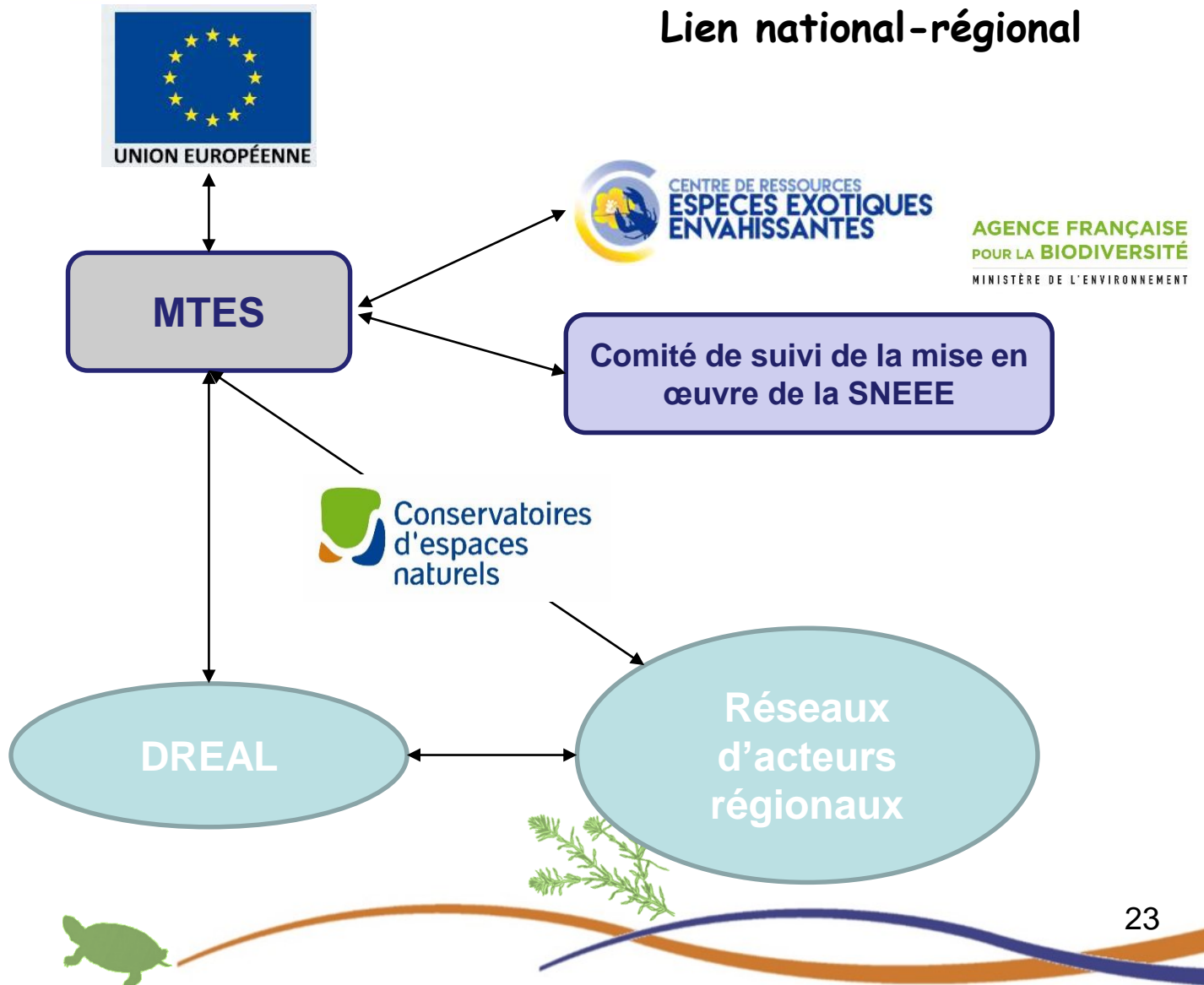
### Action 12.1 : Coordonner les différentes structures impliquées dans la mise en œuvre de la stratégie

- ✓ Etat des lieux 2019 de l'implication des CEN sur les EEE
- ✓ Contribuer aux groupes régionaux existants
- ✓ Contribuer à l'émergence de groupes régionaux
- ✓ Appuyer les coordinations régionales dans l'organisation d'une journée d'échange régionale
- ✓ Organiser une journée d'échanges pour les coordinateurs régionaux

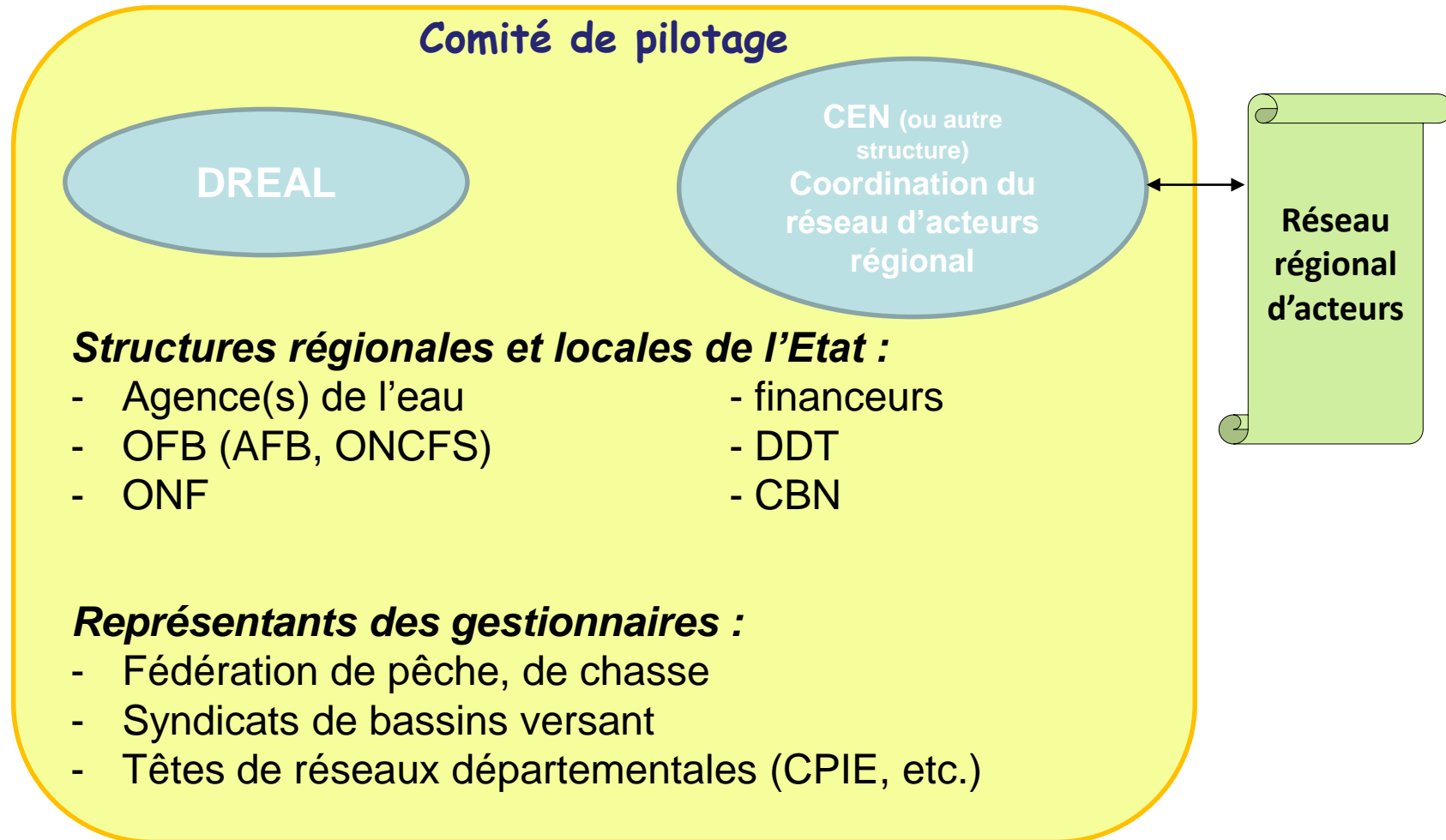


- Décliner régionalement la SNEEE
- Identifier des priorités et des enjeux régionaux sur les EEE
- Mettre en lien les acteurs impliqués sur les EEE dans la région
- Proposer un appui technique concernant la gestion des EEE
- Contribuer à la remontée de données (règlement européen)

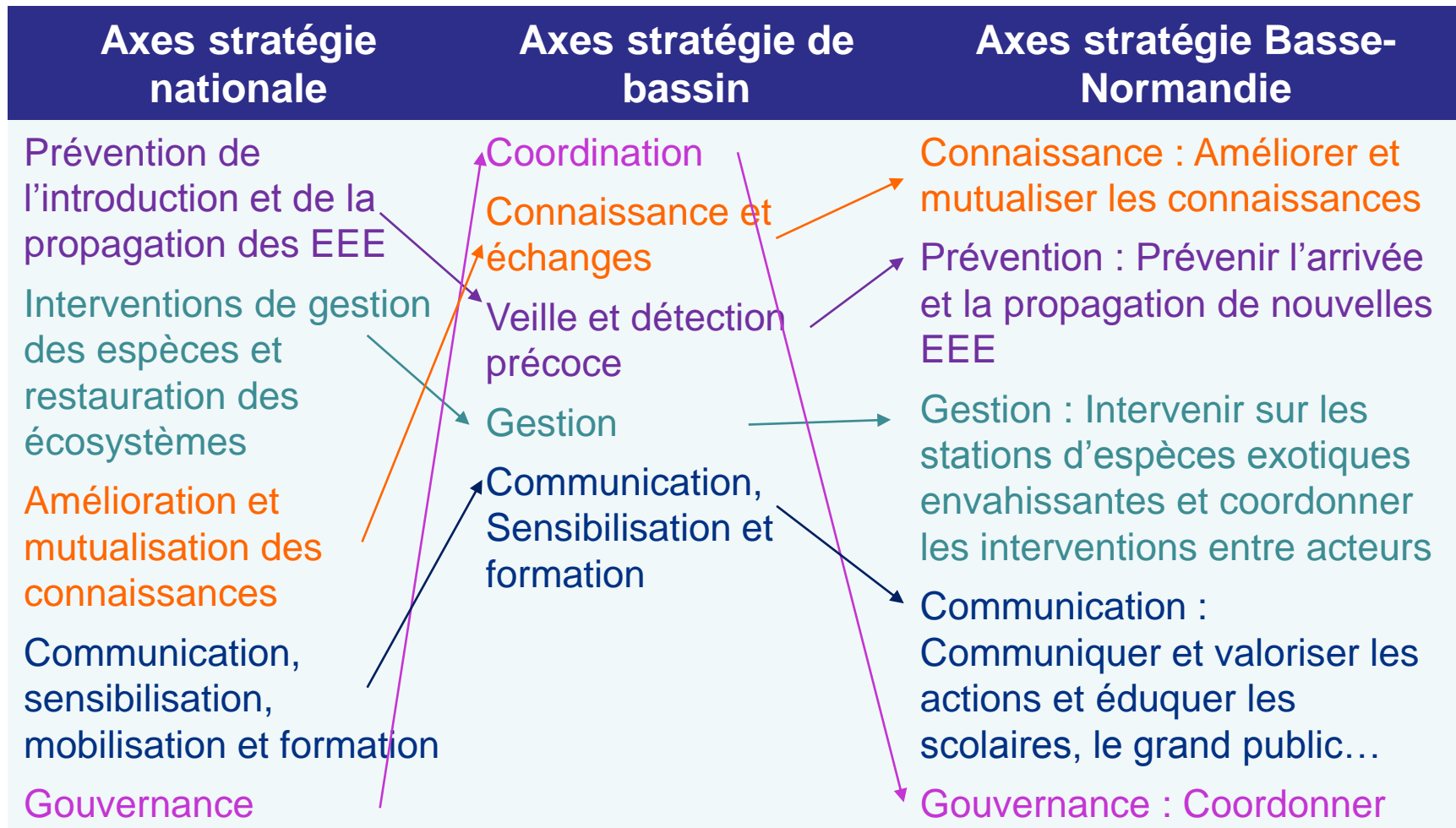




## Organisation régionale







Les stratégies présentent des axes communs, facilitant les synergies et le lien entre les différentes échelles

- ✓ **Coordination**
- ✓ **Connaissance et échanges**
- ✓ **Veille et détection précoce**
- ✓ **Gestion**
- ✓ **Communication et formation**



