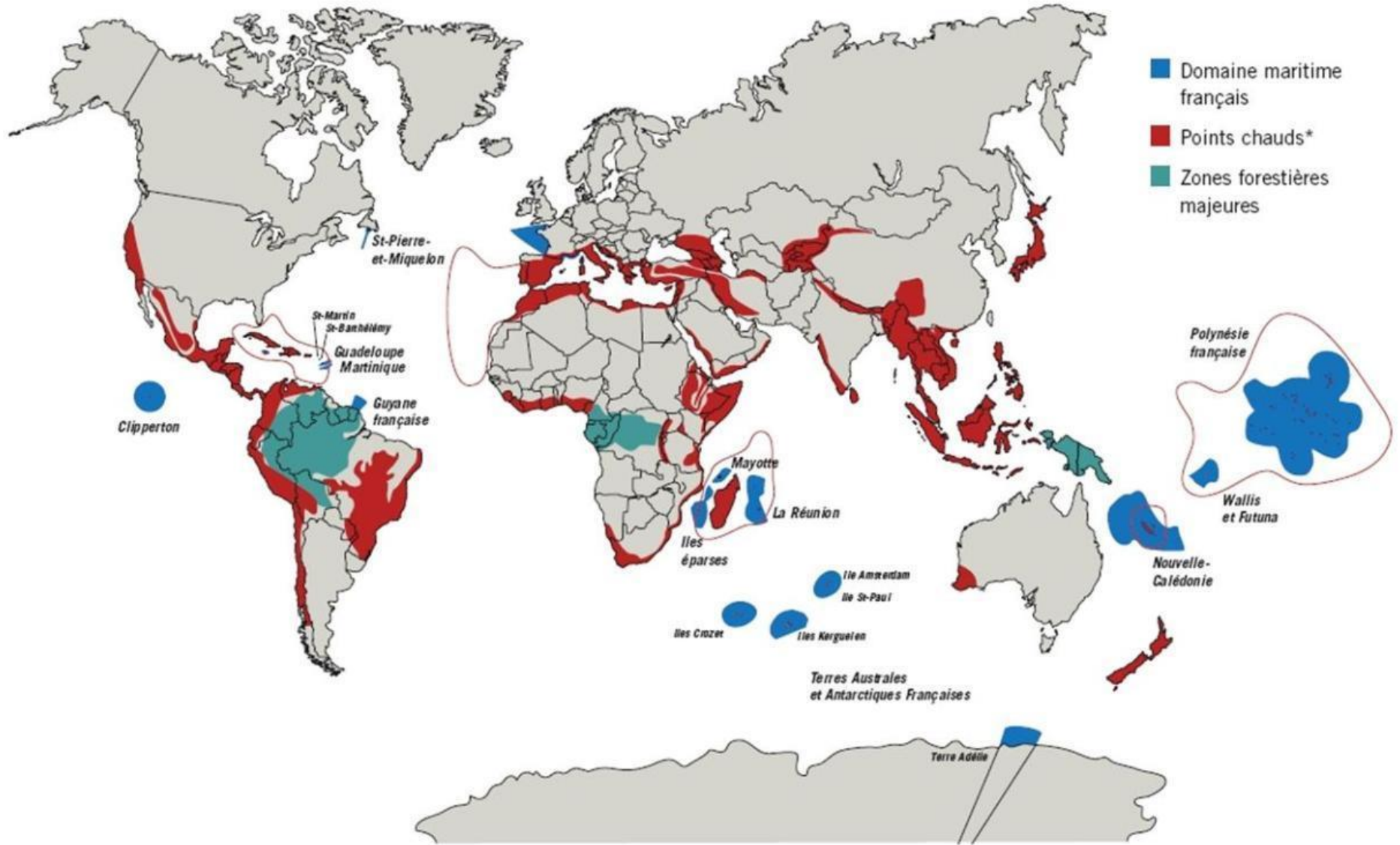


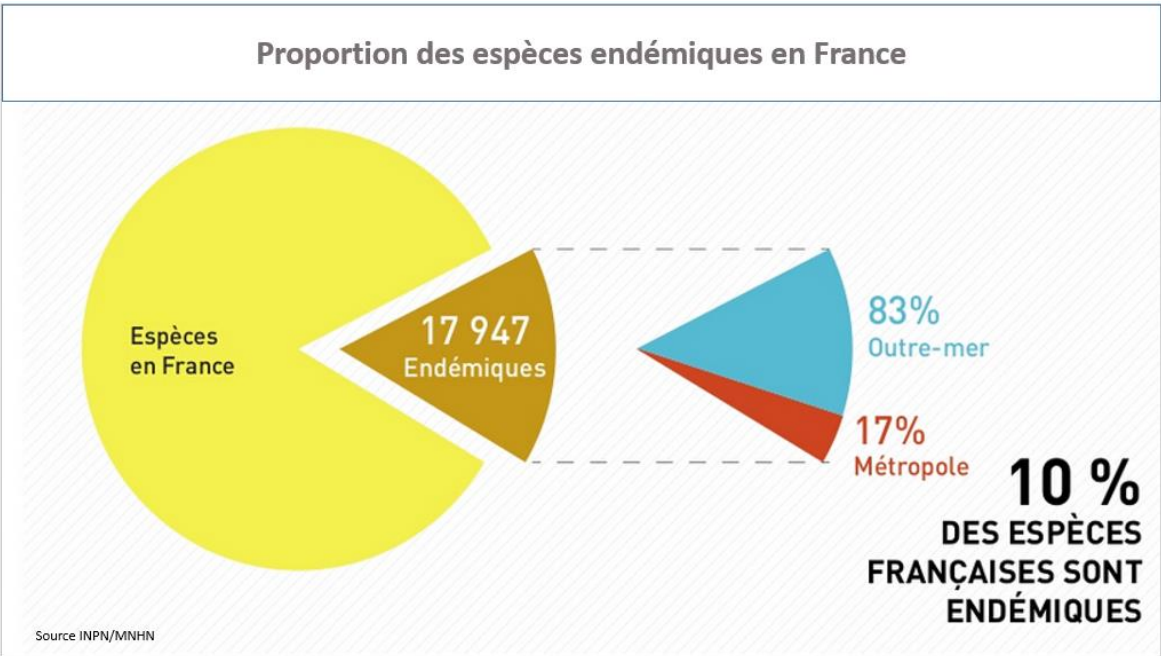
Enjeux des espèces exotiques envahissantes en outre-mer



Contexte



Contexte



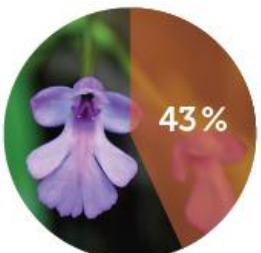
La France figure parmi les 10 pays hébergeant le plus grand nombre d'espèces menacées



Oiseaux de Polynésie française



Amphibiens de Guyane



Flore vasculaire de Mayotte

Liste rouge nationale
(Comité français de l'UICN et MNHN)

Chiffres clés



**Une pression pour 45%
des espèces
considérées comme
menacées**



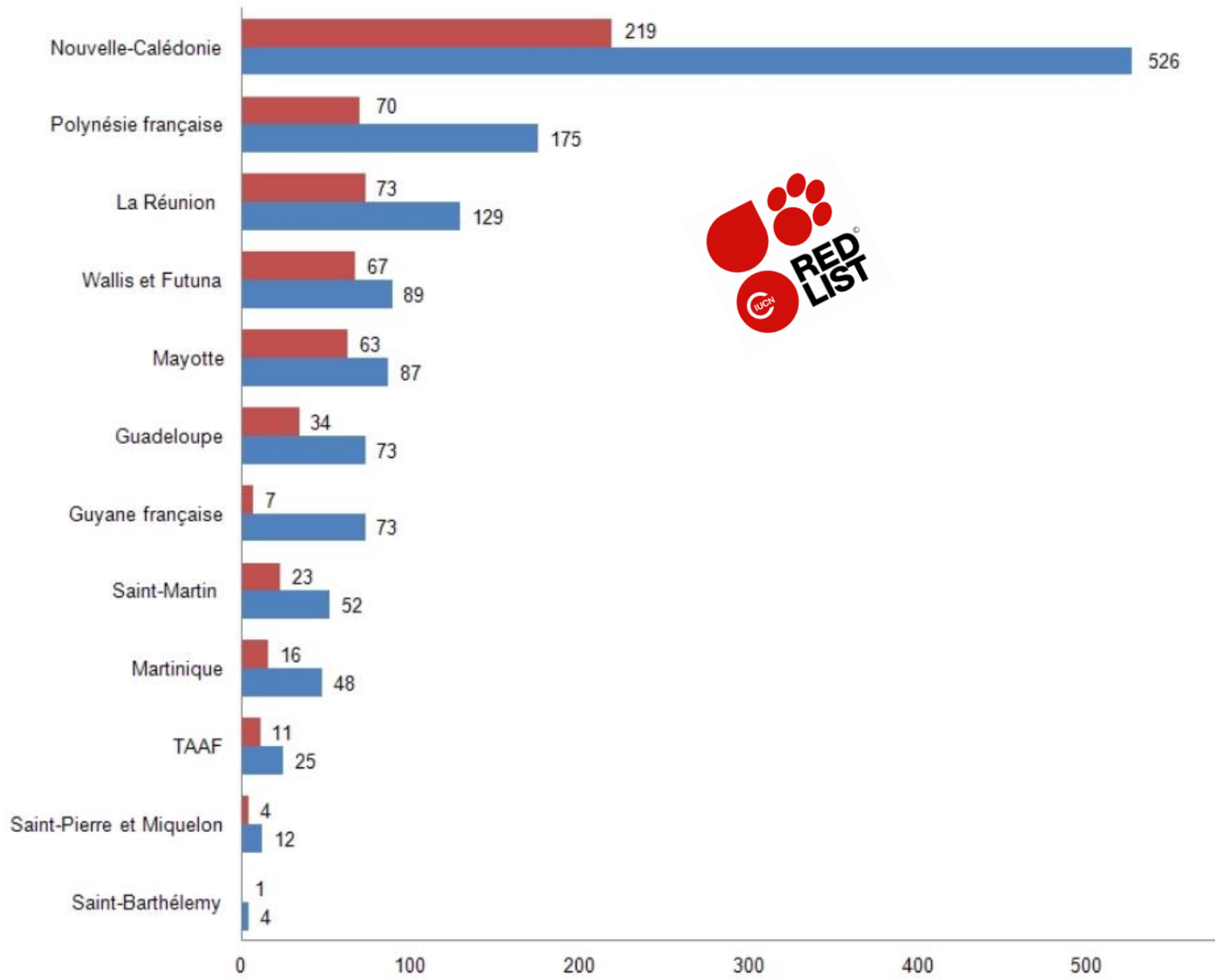
**Impliquées dans 53%
des extinctions**

EEE

**400 espèces
introduites de flore et
de faune envahissent
les milieux naturels
d'outre-mer**

**60 espèces figurent
sur la liste de l'UICN
des 100 espèces parmi
les plus envahissantes
au monde**

Chiffres clés





© J.L. Chapuis



© C. Lavergne

25/05/2007



© J.Y Meyer



© JY. Meyer



© JY. Meyer

© T. Le Bourgeois



© J.L Chapuis



© M. de Garine Wichatitsky



© B. de Thoisy



© M. Breuil



© M. Lebouvier



© F. Brescia



© M. Lorenzoni



© J.Y. Meyer



© DEAL martinique



© J.P. Palasi



© M. Breuil

Des introductions anciennes...

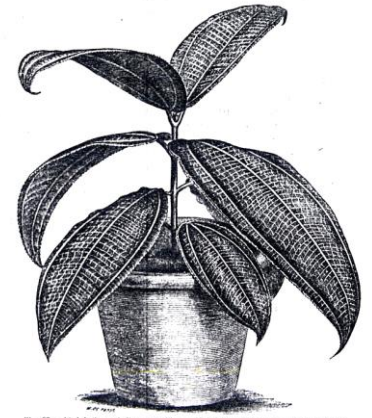
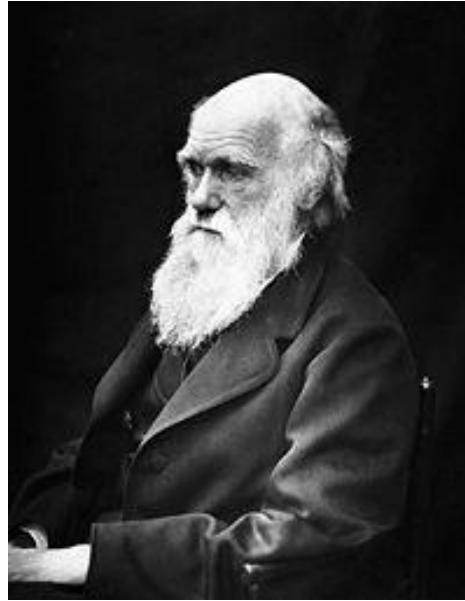
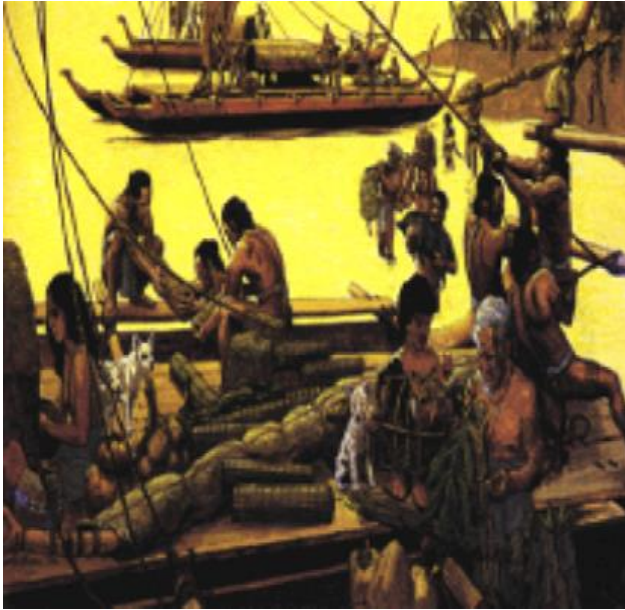


Fig. 82. — 1904 de *Cyrtosiphon magnificus* éboui à la moitié de la grandeur naturelle.

(Revue
d'Horticulture, 1859)

« *the guava which from its abundance
has become as noxious as a weed* »

(Charles DARWIN, 1839, suite à son passage
à Tahiti du 15 au 25 novembre 1835 sur le
navire Beagle)

Invasion par *Psidium guajava*,
introduit à Tahiti en 1815



Mais ça continue encore et encore...



Rainette gracile et Scarabé rhinoceros, Nouvelle-Calédonie 2019



Hypostomus niceforoi (plécos), Martinique 2018



Plus de 80 espèces différentes trouvées dans des containers (© K. Questel, ATE St Barthélemy)

Impact de l'escargot carnivore de Floride en Polynésie française



- Espèce introduite dans les années 1970
- Directement responsable de la disparition de 56 sp. endémiques de *Partula* (sur 61 sp)

Impact du Chat haret sur les colonies de Pétrels de Barau à La Réunion



- Chaque année, 10 à 15% des pétrels des colonies sont tués par des chats haret (*Faulquier et al., 2009*)

Impact du Black bass en Nouvelle-Calédonie



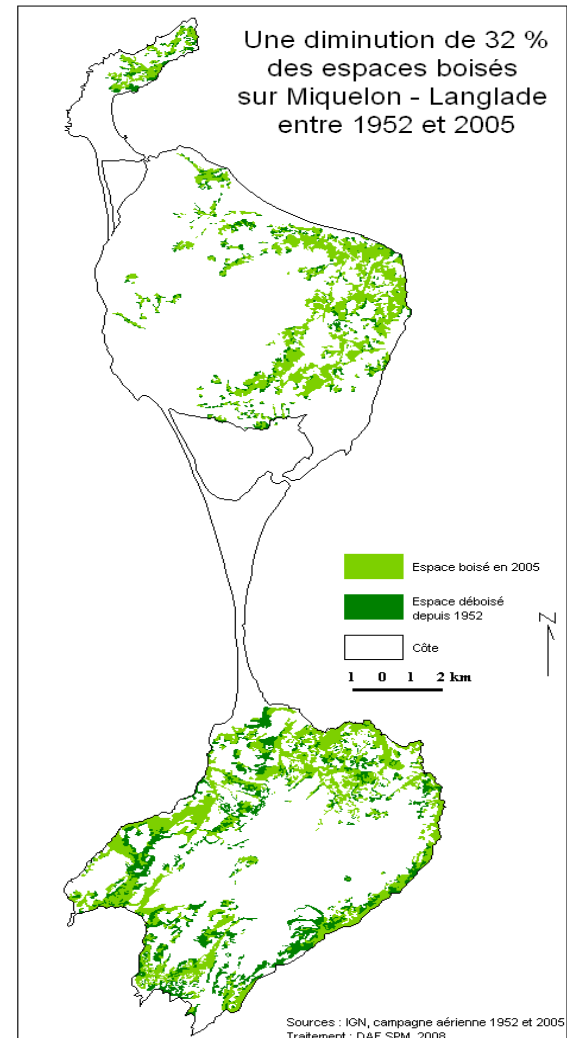
- Introduit en 1960
- Une des menaces principales pour une espèce de poisson endémique, le *Galaxias neocaledonicus*



Impact du Cerf de Virginie sur la forêt boréale



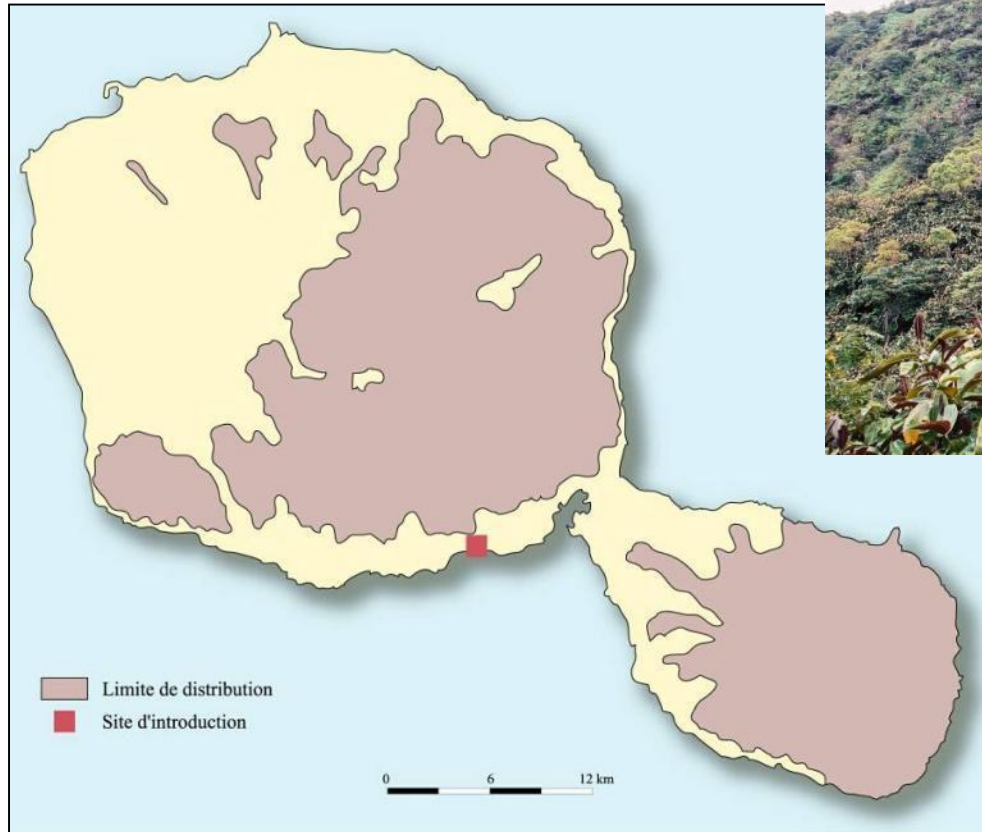
- Réduction de la couverture forestière de 32% entre 1952 et 2005



(Belanger et al, 2008)



Impact du Miconia en Polynésie française



- 80 000 ha sur Tahiti, 35% de la surface de Moorea
- De 10m à 1400m d'altitude, remplace les forêts primaires
- Menace de disparition entre 40 à 70 espèces de plantes endémiques de Tahiti

Quelques mots sur la gestion



Contribuez à protéger les eaux de notre archipel !

ESPÈCES envahissantes

Comment limiter leur propagation :

- Surtout ne rejetez pas les espèces envahissantes à l'eau !
- Nettoyez la coque des navires et pontons loin de la rive avec de l'eau douce, javalisée si possible. Si le nettoyage doit se faire près de la rive, filtrez les rejets avec un géotextile et transportez-les loin de la rive pour qu'ils meurent par séchage.
- Capturez les crabes verts et apportez-les aux services de la DTAM. Si cela est impossible, détruisez-les.

Signalez leur présence :

- DTAM - service Agriculture, Alimentation Eau et Biodiversité
Tél. : 41 12 53 (Saint-Pierre) ou 41 09 80 (Miquelon)
- IFREMER - Tél. : 41 30 83 ou 55 83 30

DTAM
Ifremer

Conservatoire
d'espaces naturels
Nouvelle-Calédonie



Stratégie de lutte

contre les espèces exotiques envahissantes
dans les espaces naturels (EEE*)
de Nouvelle-Calédonie



Document cadre - Edition Novembre 2017



Groupe Espèces Invasives de La Réunion

Préservez notre patrimoine naturel

En guise de conclusion



<https://youtu.be/wmICqrMWci4>



www.especes-envahissantes-outremer.fr