

# L'érismature à tête blanche est menacée, POURQUOI ?

L'érismature à tête blanche est aujourd'hui en danger d'extinction, classée sur la liste rouge de l'Union internationale pour la conservation de la nature (UICN).



Les menaces qui pèsent sur l'érismature à tête blanche (*Oxyura leucocephala*) sont de deux ordres :

- la diminution du nombre et de la qualité des zones humides,
- L'hybridation et la compétition avec une espèce proche issue d'Amérique du Nord, l'érismature rousse (*Oxyura jamaicensis*), introduite accidentellement dans nos milieux naturels européens dans les années 50.

Espèce « exotique » envahissante, l'érismature rousse s'est adaptée et développée au détriment de l'espèce « indigène ».



## COMMENT AGIR FACE AU DÉCLIN ?

- Par la restauration et la protection des zones humides.
- Par la conservation dans les zoos et élevages privés de l'érismature à tête blanche.
- Par la mise en œuvre d'un plan de lutte européen contre l'érismature rousse empêchant tout contact entre les deux espèces.

! L'érismature rousse est aujourd'hui une espèce très réglementée en France : son introduction en milieu naturel, sa détention, sa vente ou son achat sont interdits sur tout le territoire métropolitain et en tout temps.



Le déplacement d'espèces, animales ou végétales, d'un continent à un autre lié aux activités humaines (commerce international) constitue avec la destruction des écosystèmes l'une des principales menaces pour la biodiversité. Pour plus d'infos sur le centre de ressources « espèces exotiques envahissantes », scannez ce code.



### LE RÔLE DES ÉLEVAGES CONSERVATOIRES

Les parcs zoologiques et éleveurs privés participent à nous faire découvrir la biodiversité et à nous sensibiliser pour agir à sa préservation. Ils favorisent aussi le maintien d'espèces en danger et participent activement aux programmes de réintroduction de certaines espèces en milieu naturel.

### LE PROJET LIFE OXYURA

Débuté en 2018, l'objectif de ce projet est d'empêcher la reproduction des érismatures rousses en milieu naturel, en France, et de prévenir toute nouvelle introduction à partir des individus captifs.



En Espagne, les actions sur les habitats à fort potentiel ont été suivies d'une forte augmentation de la population d'érismaures à tête blanche, qui est passée de 22 individus en 1977 à environ 2 500 individus en 2020. Cette espèce est par ailleurs présente dans les Balkans.

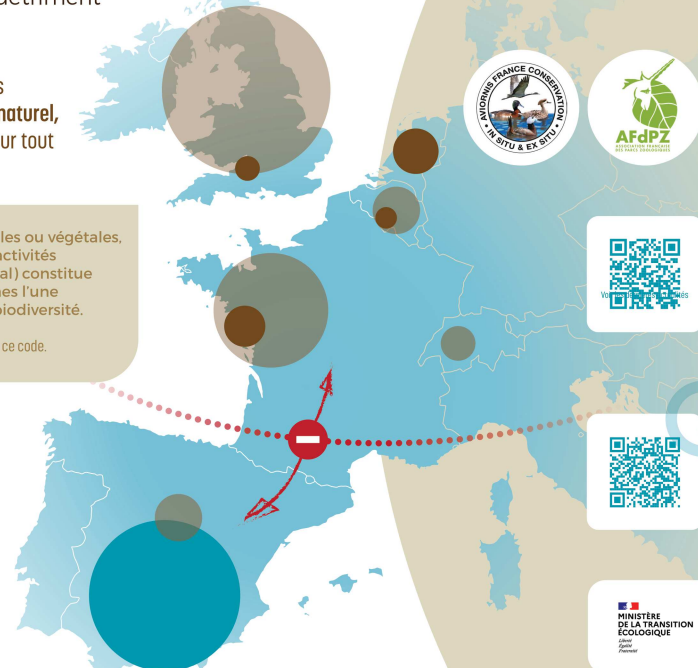


### ÉVOLUTION DE LA POPULATION DE L'ÉRISMATURE ROUSSE

● population avant 2000 ● population en 2020

● POPULATION DE L'ÉRISMATURE À TÊTE BLANCHE

● Objectif du projet LIFE : empêcher le contact entre l'érismaure rousse et l'érismaure à tête blanche.



Ce panneau a été financé par les crédits européens du programme LIFE Oxyura NAT/FR/000542 (2018-2023)

© 2023 OFB - Service National de la Protection de la Nature