

# Maîtriser la prolifération des plantes aquatiques exotiques envahissantes



## L'ENVAHISSEMENT DU RESEAU NAVIGABLE VNF PAR LES PLANTES EXOTIQUES



Plantes envahissantes aquatiques



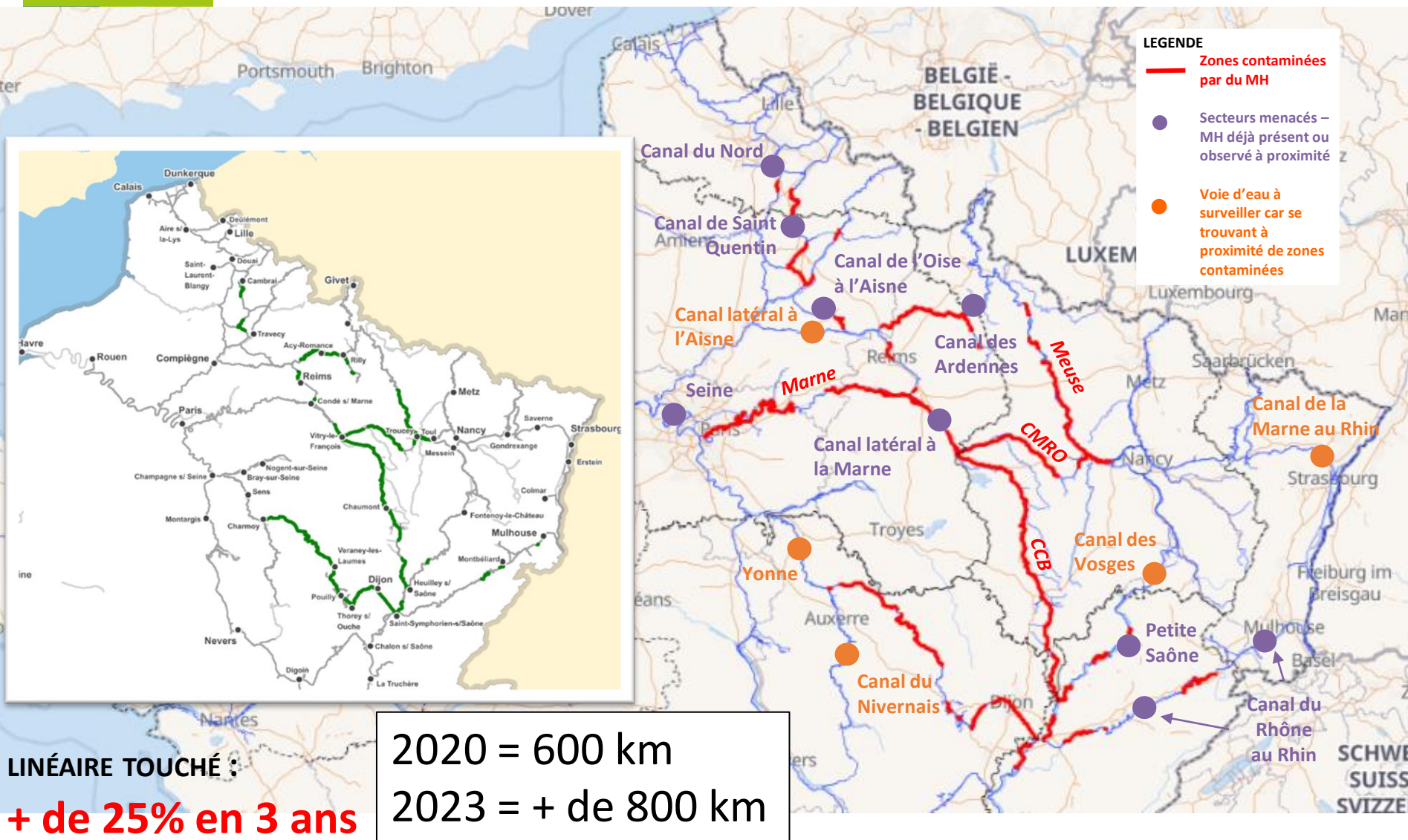
**+ de 1 650 km envahis  
(toutes espèces confondues)**



**+ de 200 km par  
rapport à 2021**

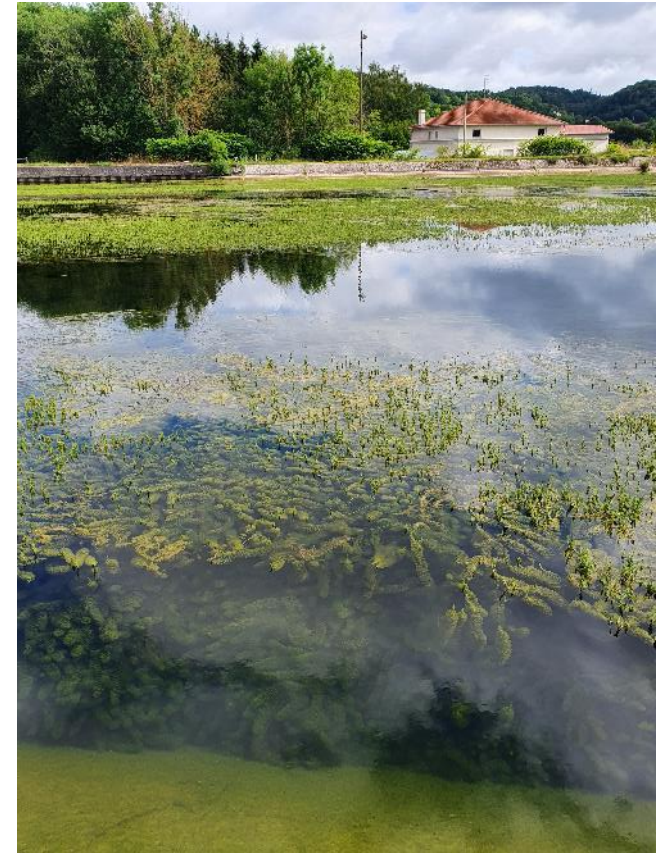


## ENVAHISSEMENT DU MYRIOPHYLLE HETEROPHYLLE





## ENVAHISSEMENT DU MYRIOPHYLLE HETEROPHYLLE





Identifier /  
diagnostiquer  
/ mieux  
connaître



Définir la  
stratégie de  
maintenance



Expérimenter  
/ innover



Sensibiliser /  
échanger



Mettre en  
place des  
partenariats



## Les objectifs :

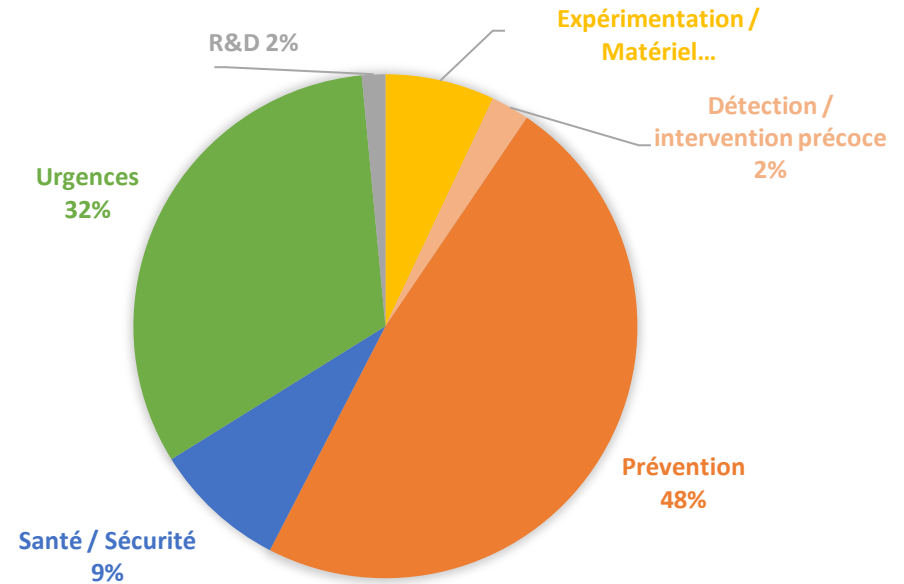
- **Mieux connaître l'espèce,**
- **Suivre et anticiper les dynamiques d'invasion,**
- **Viser l'anticipation et la prévention,**
- **S'enrichir de l'expérience des autres gestionnaires,**
- **Expérimenter, innover.**

## ENJEU FINANCIER

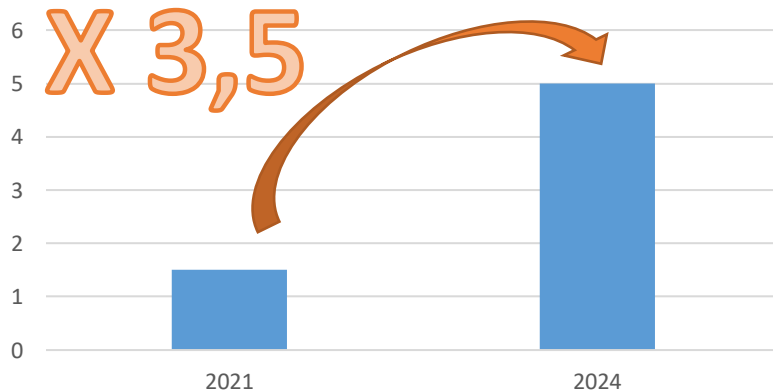
**3.5 M€ dépensés en 2023 pour les plantes aquatiques envahissantes**



### STRATÉGIE DE RÉPARTITION DES DÉPENSES EN 2024 DE L'ENVELOPPE EEE



Evolution de l'enveloppe spécifique EEE de VNF (en millions d'€)









# Réunion du REST du 11 mars 2022

## DE NOMBREUSES EXPERIMENTATIONS MENEES

### ADAPTATION DU MATERIEL EXISTANT





# Réunion du REST du 11 mars 2022

## DE NOMBREUSES EXPERIMENTATIONS MENEES

### TEST DE MATERIELS BARRIERES + RAMASSAGE



## Retour sur les assises nationales du 6 février 2024



- **Organisation Voies navigables de France et l'Office français de la biodiversité**
- **Objectifs :**
  - de partager un état des lieux de la situation ;
  - de rappeler les enjeux économiques, écologiques et sociétaux liés à cette prolifération et d'identifier les besoins des acteurs économiques, notamment touristiques ;
  - de réaliser un bilan des expérimentations menées et de présenter des retours d'expériences encourageants pour gérer les plantes envahissantes ;
  - de faire émerger des propositions de gouvernance, de partenariats et stratégies de gestion.
- **Participants : élus, collectivités, gestionnaires, associations, fédérations, entreprises, scientifiques, loueurs et navigants**
- **Le programme :**
  1. La prolifération de plantes exotiques envahissantes sur les voies d'eau : état des lieux et avancées
  2. Retours d'expériences : des résultats encourageants
  3. Aller plus loin ensemble... Préserver, s'associer, valoriser et industrialiser
- **Environ 300 participants**



## Retours d'expériences : des résultats encourageants

- **Atelier 1 - Détection précoce et intervention rapide : les clés du succès**

**Martin MANIGOLD**, VNF

*Retour d'expérience et résultats d'une opération de détection et d'intervention précoce sur le Myriophylle Hétérophylle implanté sur le Canal du Rhône au Rhin.*

- **Atelier 2 - Réduire la dispersion des plantes et faciliter le ramassage**

**Hugo TEMPLE**, VNF

*Présentation d'une association innovante de deux techniques : diffuseurs de bulles et hydroaspiration pour faciliter le travail de ramassage des agents et réduire la dispersion des plantes.*

- **Atelier 3 - S'associer pour lutter contre la Jussie**

**Guillaume BLONDEL**, EPTB Saône et Doubs

*Arrachage de la Jussie sur la Saône dans le cadre du contrat Natura 2000, quels résultats après plus de 10 ans de traitement ?*

- **Atelier 4 - Lutte contre le développement du Myriophylle Hétérophylle à l'aide d'un colorant biologique**

**Gautier DESENCLOS**, Département de la Somme

*Présentation de résultats encourageants après 3 ans d'expérimentation.*

- **Atelier 5 - Passer d'une gestion ponctuelle curative à un plan de gestion préventif**

**Cécile PESTELARD**, VNF

*Réduction des coûts de gestion et gestion plus fine du développement du Myriophylle Hétérophylle grâce au plan de gestion préventif.*

- **Atelier 6 – Mise en place d'une filière de co-compostage**

**Benjamin COUTURIER**, Inoval-Probul

*Développement d'une filière de co-compostage des déchets verts issus des plantes aquatiques exotiques envahissantes (transport, stockage, valorisation).*