



Plantes exotiques envahissantes et filières du végétal

Paysage des enjeux et pépinière d'outils

Journée d'échanges techniques

4 mars
Paris
SNHF



VALHOR
TOUTES LES FORCES DU VÉGÉTAL



chaque jardin compte

LES ENTREPRISES DU PAYSAGE



Plante & Cité
Ingénierie de la nature en ville
L'urbanisme végétal pour villes durables



Programme de la journée

Séquence 1 introductive : Présentation des filières du végétal et des enjeux plantes exotiques envahissantes

Séquence 2 : Listes scientifiques, réglementaires et de consensus

Séquence 3 : Les services de conseil des professionnels et les outils disponibles

Séquence 4 : Les pistes de travaux collaboratifs ultérieurs





**Plantes exotiques
envahissantes
et filières du végétal**

**Séquence 3 : Les services de conseil des
professionnels et les outils disponibles**



Code de conduite Professionnel relatif aux Plantes Exotiques Envahissantes

Marie-Angélique Baralle

VALHOR



Plantes exotiques envahissantes et filières du végétal -
Paysage des enjeux et pépinières d'outils

Journée d'échanges techniques, 4 mars 2024, SNHF



LES 7 ENGAGEMENTS DU PROFESSIONNEL

1

CONNAÎTRE LA RÉGLEMENTATION RELATIVE AUX PLANTES EXOTIQUES ENVAHISSANTES ET SE TENIR INFORMÉ DE SON ÉVOLUTION.



2

CONNAÎTRE LES LISTES DU CODE DE CONDUITE ET SE TENIR INFORMÉ DE LEUR ÉVOLUTION.

- ✓ Connaître et suivre la liste de consensus, ainsi que la liste des plantes soumises à recommandations (listes consultables sur le site internet dédié).
- ✓ Comparer la liste des plantes qu'il produit, vend ou met en œuvre, aux listes précédentes.
- ✓ Porter une attention très particulière à l'identification des plantes, à leur nom et aux synonymes éventuels.

3

PARTICIPER À LA DÉTECTION PRÉCOCE DES PLANTES EXOTIQUES ENVAHISSANTES.

- ✓ Informer le Comité de pilotage national interprofessionnel, par l'intermédiaire de VALHOR, si de nouvelles plantes exotiques potentiellement envahissantes sont observées sur le terrain.



LES 7 ENGAGEMENTS DU PROFESSIONNEL

4

ARRÊTER LA PRODUCTION ET/OU LA VENTE ET/OU LA PRESCRIPTION ET/OU L'UTILISATION EN FRANCE DES PLANTES EXOTIQUES ENVAHISSANTES FIGURANT DANS LA LISTE DE CONSENSUS.



Liste de consensus



Plantes à proscrire



Pas ou peu d'aspects positifs



Impacts négatifs importants

5

SUIVRE LES RESTRICTIONS D'UTILISATION DES PLANTES SOUMISES À RECOMMANDATIONS.



Liste de plantes soumises à recommandations



Plantes envahissantes dans certains milieux



Impacts négatifs limités



Aspects positifs reconnus



LES 7 ENGAGEMENTS DU PROFESSIONNEL

6

PROMOUVOIR L'UTILISATION DE PLANTES DE SUBSTITUTION.

- ✓ Identifier les végétaux de substitution (autres espèces ou formes non envahissantes de l'espèce, cultivars stériles, variétés greffées non drageonnantes, etc.) qui pourraient constituer des alternatives aux plantes de la liste de consensus ou soumises à recommandation.
- ✓ Promouvoir l'utilisation de plantes alternatives auprès de tous les clients.

7

COMMUNIQUER ET DIFFUSER DE L'INFORMATION SUR LES PLANTES EXOTIQUES ENVAHISSANTES.

- ✓ Communiquer et diffuser de l'information sur les risques présentés par l'utilisation des plantes de la liste de consensus.
- ✓ Communiquer et diffuser de l'information sur les restrictions d'utilisation concernant les plantes soumises à recommandation.
- ✓ Les professionnels sont libres de choisir le mode de communication le plus adapté selon leur activité (mentions dans les catalogues et sites Internet, étiquetage spécifique ou panneaux d'information en point de vente, communication directe lors de conseils auprès de clients).
- ✓ Utiliser les outils de communication mis à disposition.



Outils de communications mis à disposition des professionnels pour valoriser l'engagement dans la démarche

Brochure



Affiche point de vente



Flyer

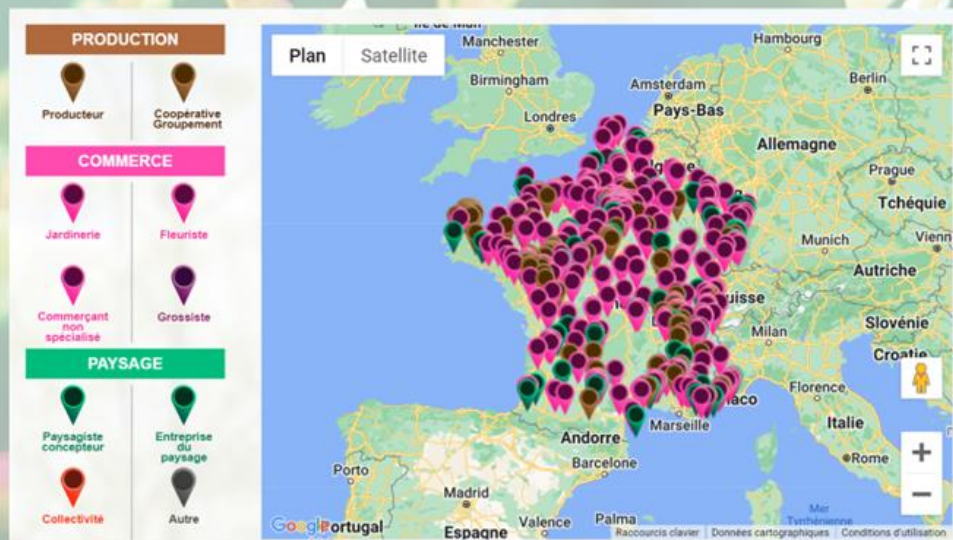


Bandeaux mail ou site internet



Retrouver toutes les informations et la
cartographie des entreprises engagées
sur :

www.codeplantesenvahissantes.fr



Et pour les professionnels qui ne le serait pas encore, engagez-vous!

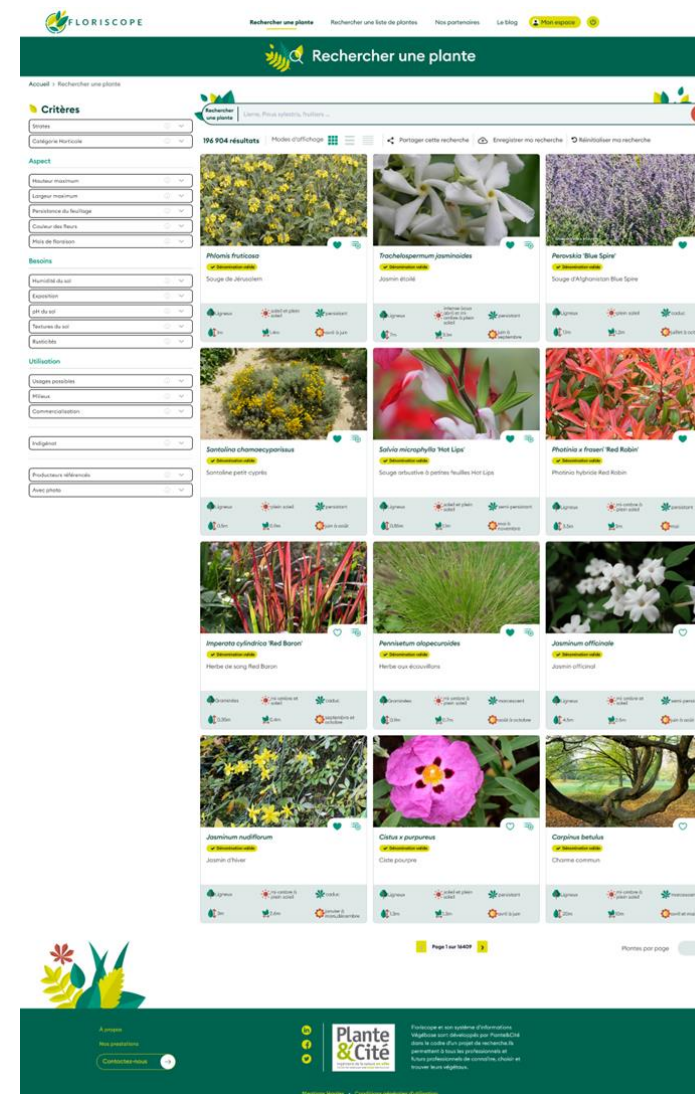




choisir et trouver des plantes pour les jardins et espaces verts

Maxime Guérin - Plante & Cité

Plante&Cité



Plantes exotiques envahissantes et filières du végétal -
Paysage des enjeux et pépinières d'outils

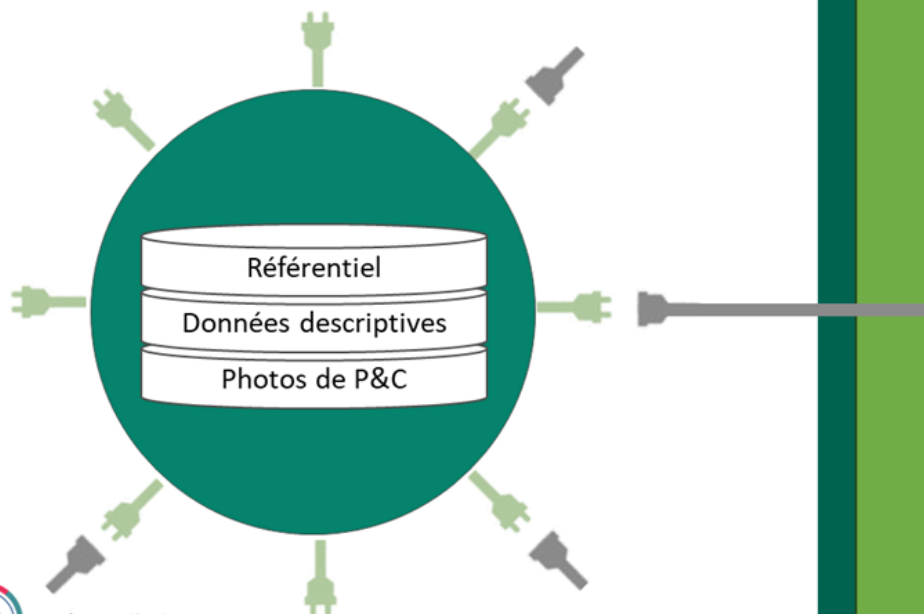
Journée d'échanges techniques, 4 mars 2024, SNHF





Système d'information

Végébase



Site Internet et appli mobile

FLORISCOPE



Partenaires financeurs

VALHOR
TOUTES LES FORCES DU VÉGÉTAL

 **RÉGION
PAYS
DE LA LOIRE**

Plante&Cité
Ingénierie de la nature en ville



Le référentiel de noms de plantes :

un dictionnaire au service de la filière

194 500 noms de plantes (135 000 taxons + synonymes)

Une BDD de critères de description

(taxonomie, origine, morphologie, statut, exigences culturelles, usages, ...)

⇒ Agrégation de données existantes : travaux de recherche et expérimentation, ouvrages de référence, catalogues

The logo for 'Synonyme' features the word in a light blue font with decorative leaf and flower icons.

Salix alba 'Tristis'

= Dénomination synonyme

Synonyme de *Salix x sepulcralis*
'Chrysocoma'





PHOTOGRAPHIES : 18 000 plantes illustrées

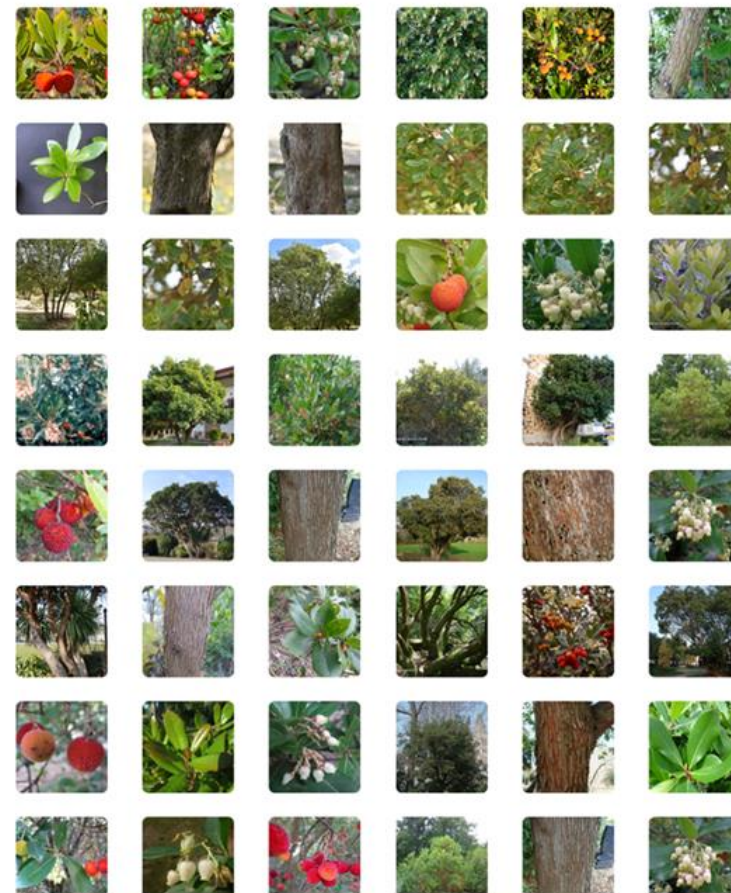
Total > 75 000 images

SOURCES :

- prêts des partenaires
- réalisées par l'équipe
- prestation(s) ponctuelle(s)



Photographies de la plante



Fiche plante

Page d'accueil :

- Photo
- Bref descriptif

Onglets :

- Description : origine, morphologie, conditions de culture, utilisations
- Retrouver : : listes référencées
- Carte : listes référencées
- Photos

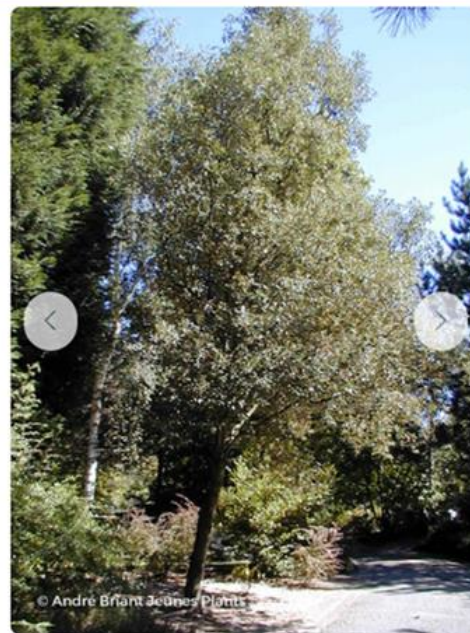


Photo
4/37

Voir
toutes les
photos

Copyright : ©André Briant Jeunes Plants -
Droits réservés

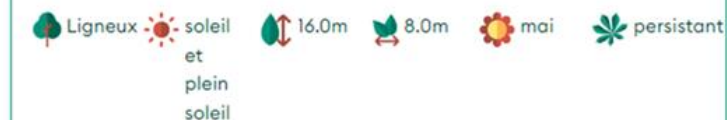
Quercus ilex

✓ Dénomination valide

Chêne vert

Famille	FAGACEAE
Auteur Botanique	L.
Autres dénominations	Chêne vert, Yeuse

ID Taxon : 5562



Plus d'informations →

Usages possibles: climat doux

Recherche multicritères :

Commercialisation

SOL (pH, Texture) Rusticités

Période **Strates** Indigénat

Exposition Largeur

Milieux **Hauteur** Producteurs référencés

Catégorie

Usages possibles

EAU (Humidité du sol) Avec photo




Couleur de fleurs

Persistence du feuillage

Rechercher une plante

Accueil > Rechercher une plante

Rechercher une plante

199 602 résultats Modes d'affichage   

Partager cette recherche Enregistrer ma recherche

Critères

Strates

Catégorie Horticole

Aspect

Hauteur maximum

Largeur maximum

Persistence du feuillage

Couleur des fleurs

Mois de floraison

Besoins

Humidité du sol

Exposition

pH du sol

Textures du sol

Rusticités


Utilisation

Usages possibles

Milieux

Commercialisation


Indigénat



Trachelospermum jasminoides
Jasmin étoilé

Dénomination valide


Ligneux intense (sous 0,6m) et m. - ordinaire à plein soleil persistant 7m 3,3m juin à septembre



Phlomis fruticosa
Sauge de Jérusalem

Dénomination valide


Ligneux soleil et plein soleil persistant 1m 1,4m avril à juin



Santolina chamaecyparissus
Santoline petit-cyprès

Dénomination valide

Ligneux plein soleil persistant



Salvia microphylla 'Hot Lips'
Sauge arbustive à petites feuilles Hot Lips

Dénomination valide

Ligneux soleil et plein soleil semi-persistant



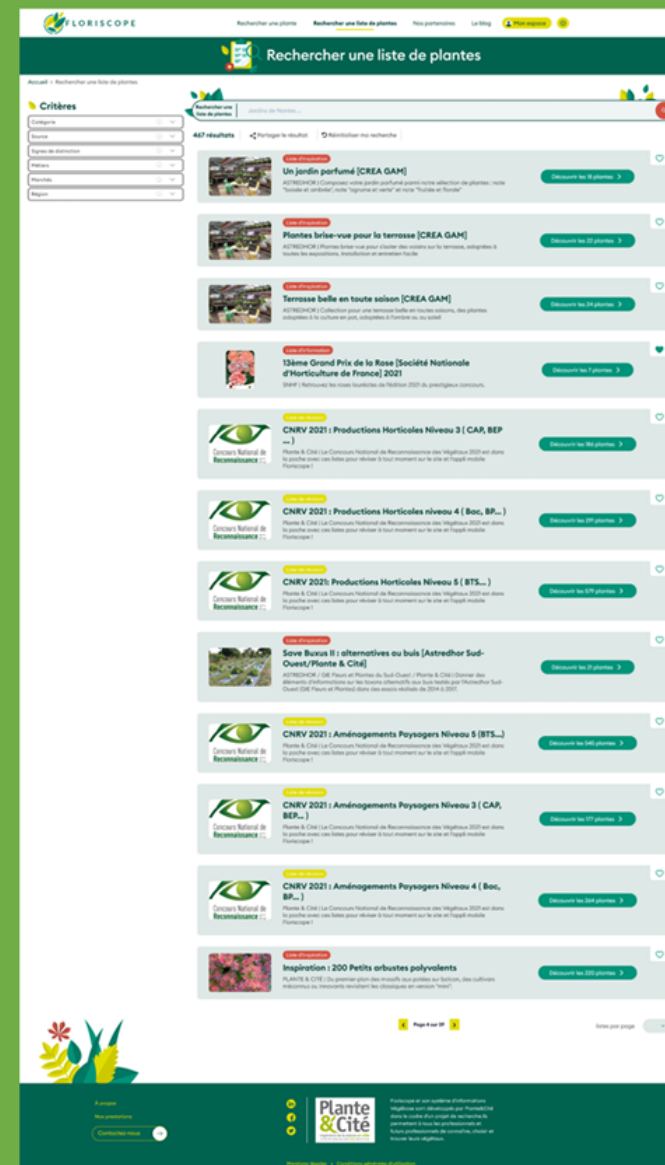
Listes thématiques

pour s'inspirer, s'informer, réviser...



540 listes référencées

- listes de révision (140)
- catalogues de fournisseur (121)
- collections végétales (103)
- listes d'inspiration (89)
 - ⇒ *listes végétal local*[®] (18)
- liste d'information (34)
- projets d'aménagement paysager (49)
- apprentissage et reconnaissance (4)



développé par :

Plante&Cité
ingénierie de la nature en ville

financé par :

VALHOR
TOUTES LES FORCES DU VÉGÉTAL

**RÉGION
PAYS
DE LA LOIRE**



Plantes exotiques envahissantes

Statut indiqué dans la fiche plante, selon :

- Règlement européen
- Code de conduite VALHOR
- Statut TAXREF

3 listes d'information :

- Plantes Exotiques Envahissantes réglementées sur le territoire de l'UE
<https://www.floriscopes.io/listes/938/plantes-exotiques-envahissantes-reglementees-sur-le-territoire-de-l-union-europeenne>
- Code envahissante - Liste de consensus
<https://www.floriscopes.io/listes/658/code-envahissante-liste-consensus>
- Code envahissante - Plantes soumises à recommandation
<https://www.floriscopes.io/listes/659/code-envahissante-plantes-soumises-a-recommandation>

Ailanthus altissima

✓ Dénomination valide

Ailante



Famille	SIMAROUBACEAE
Auteur Botanique	(Mill.) Swingle
Autres dénominations	Ailante, Faux vernis du Japon, Frêne puant, Vernis de Chine

ID Taxon : 17942



Plus d'informations →

! Taxon considéré comme exotique envahissant d'après:

Plantes Exotiques Envahissantes réglementées sur le territoire de l'Union Européenne

Code de conduite Plantes Envahissante : LISTE DE CONSENSUS

Taxon classé "Introduit envahissant" d'après : *Base de connaissance "Statuts" des espèces en France. Version pour TAXREF v16.0. PatriNat (QFB-MNHN-CNRS-IRD).*



FLORISCOPE

Nos partenaires

136 partenaires

- Financeurs
- Soutiens scientifiques et techniques
- Collections végétales
- Professionnels de l'horticulture
- Contributeurs photos





Développé par
Plante&Cité
Ingénierie de la nature **en ville**
Center for landscape and **urban** horticulture

Soutenu et financé par
VALHOR
TOUTES LES FORCES DU VÉGÉTAL



www.floriscopes.io

(accès gratuit)



blog.floriscopes.io



Des semences et plants issus de graines sauvages de chaque territoire

Sandra Malaval

Conservatoires botaniques nationaux



@Céline Lecomte



Plantes exotiques envahissantes et filières du végétal -
Paysage des enjeux et pépinières d'outils

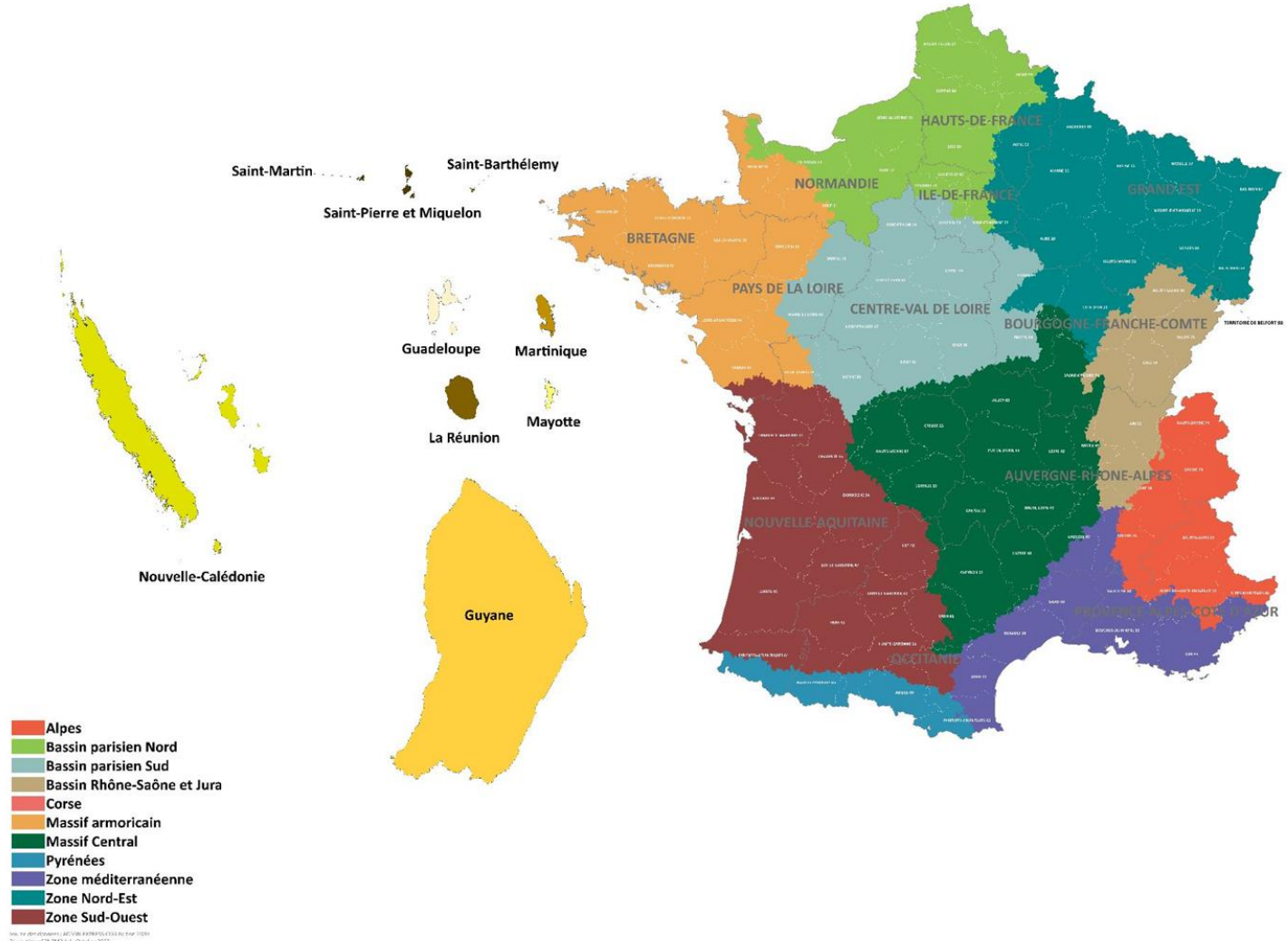
Journée d'échanges techniques, 4 mars 2024, SNHF



Espèces sauvages
et indigènes

Diversité génétique

Adaptations
génétiques locales



VÉGÉTAL
local

Un dispositif collectif valorisant des plantes issues
de **graines non sélectionnées**, collectées dans
chaque région écologique française



Une collecte durable en milieu naturel des semences de base



Un référentiel technique précis et rigoureux, contrôlé chez chaque producteur



Des modalités de production sans sélection



Une traçabilité des semences et plants sauvages vendus





Des végétaux **naturellement adaptés** à leur territoire



**longue co-évolution
avec le milieu
environnant**

**synchronisation logique
avec les besoins de la
faune associée**



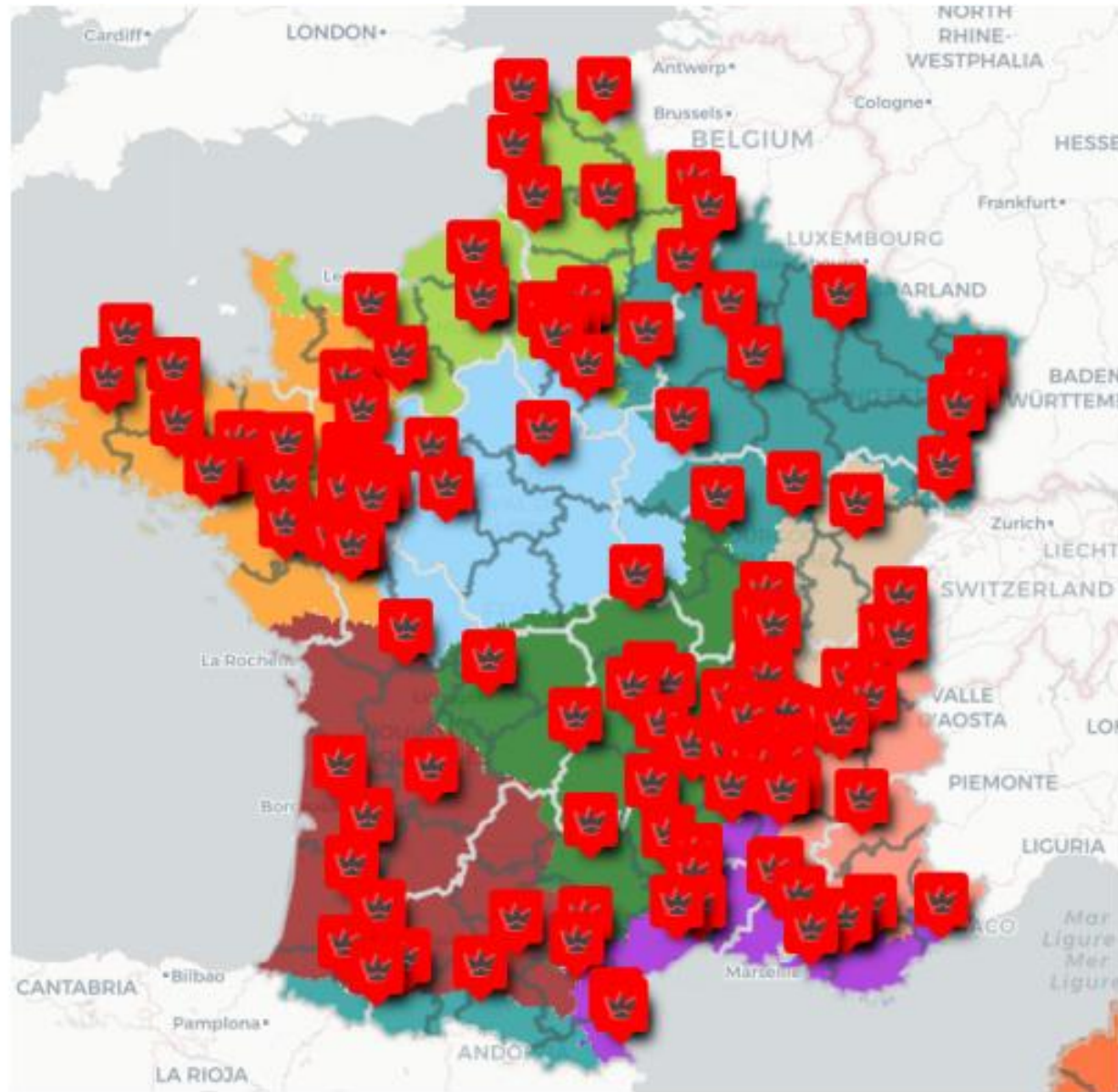
L'utilisation de ces végétaux va permettre



**une conservation dynamique
de la biodiversité des plantes
sauvages**

**de maximiser les capacités
d'adaptation et de résilience
face aux changements globaux**





121 bénéficiaires actuellement



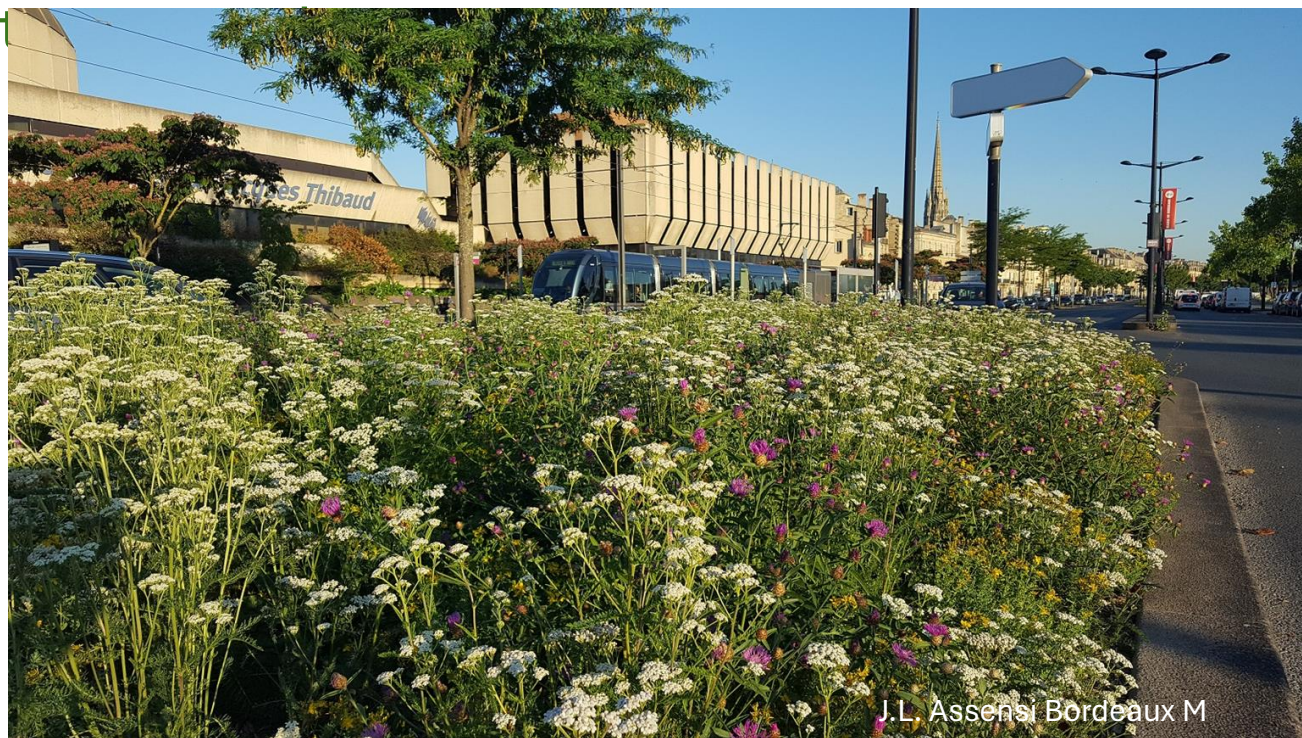
Les gammes de végétaux marqués sont diversifiées
Plus de 800 espèces / 5 millions d'arbres et arbustes vendus en 2022
Des secteurs d'usage variés : agro-écologie, agroforesteries, restauration
écologique, paysage





La conception différenciée de la palette végétale

Dans un projet d'aménagement paysager, les proportions retenues pour **les végétaux sauvages issus d'une collecte locale ou d'essences de la palette ornementale** varient en fonction des priorités du projet et de la part donnée à la composition d'habit



J.L. Assensi Bordeaux M



Production locale, et diversité des gammes pour une diversité de réponses et d'alternatives

Laurent Chatelain



Plantes exotiques envahissantes et filières du végétal -
Paysage des enjeux et pépinières d'outils

Journée d'échanges techniques, 4 mars 2024, SNHF



Le Buddleia



Buddleja davidii
Espèce type

Buddleja davidii
'White profusion'
Floraison
blanche



Buddleja globosa
Port compact à fleur
jaune

Buddleja
'Lochinch'
Variété stérile



La Renouée du Japon

Reynoutria japonica

- Introduite en France au XIXe
- Reproduction par fragment de tige ou de rhizome
- Apprécie les bords des cours d'eau et des axes routiers



Le Ptérocaryer à feuilles de Frêne



Pterocarya fraxinifolia

- Introduit en France au XVIIIe
- Fort drageonnement
- Apprécie les ripisylves



Le point de vue des responsables territoriaux

Anne Marchand - Présidente



Plantes exotiques envahissantes et filières du végétal -
Paysage des enjeux et pépinières d'outils

Journée d'échanges techniques, 4 mars 2024, SNHF



Entreprise du paysage utile et responsable

Quentin LEFAUCHEUX- Membre du bureau national de l'Unep -

Dirigeant d'entreprise SOLEV PACA



Plantes exotiques envahissantes et filières du végétal -
Paysage des enjeux et pépinières d'outils

Journée d'échanges techniques, 4 mars 2024, SNHF



Table ronde

Intervenants : Anne Marchand (HORTIS, Département des Hauts-de-Seine), Laurent Chatelain (Pépinières Chatelain), Sandra Malaval (CBN), Quentin Lefaucheu (Unep, Solev), Arnaud Albert (OFB)



Plantes exotiques envahissantes et filières du végétal -
Paysage des enjeux et pépinières d'outils

Journée d'échanges techniques, 4 mars 2024, SNHF

