

25 novembre 2025

Atelier

Espèces non indigènes



MINISTÈRE
DE LA TRANSITION ÉCOLOGIQUE,
DE LA BIODIVERSITÉ
ET DES NÉGOCIATIONS
INTERNATIONALES
SUR LE CLIMAT ET LA NATURE

*Liberté
Égalité
Fraternité*

Bref rappel de la réglementation européenne EEE

Le règlement UE 1143/2014 du 22 octobre 2014

- Basé sur une liste d'EEE « préoccupantes pour l'UE » (5 règlements d'exécution 2016, 2017, 2019, 2022 et 2025). A ce jour : 114 espèces réglementées (65 animales, 49 végétales), dont 5 marines
- Obligations des Etats membres : mise en place d'un système de surveillance ; identification des voies d'introduction et de propagation; contrôles aux frontières; éradication des espèces émergentes ; contrôles de la propagation des espèces répandues, ...
- Interdiction diverses sur les espèces réglementées (importation, détention, transport, production, commercialisation, libération dans l'environnement, ...). Autorisations possibles dans certains cas.
- Possibilité pour les Etats membres de définir des listes nationales avec les mêmes restrictions.

Nouvelle liste d'EEEUE

Publication du règlement 2025/1422 du 17 juillet 2025 : 8 V, 18 A

3 nouvelles espèces marines






Asterias amurensis



Mulinia lateralis



Nanozostera japonica

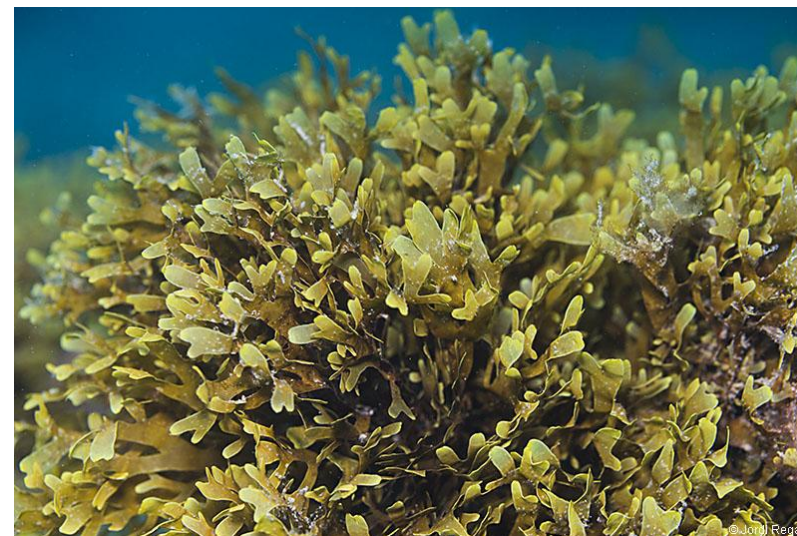
	<i>Asterias amurensis</i> 	<i>Mulinia lateralis</i> 	<i>Nanozostera japonica</i> 
Aire d'origine	<i>Pacifique nord</i> <i>(Japon Corée Russie Chine)</i>	<i>Atlantique ouest</i> <i>(USA Canada)</i>	<i>Pacifique nord</i> <i>(Japon Corée Russie Chine)</i>
Aire actuelle	<ul style="list-style-type: none"> - Non encore implantée en UE - Présente en Australie 	<i>Etablie en Mer du Nord (BE, DE, NL)</i>	<ul style="list-style-type: none"> - Non encore implantée en UE - Présente aux USA, Canada
Voies d'introduction	<i>Naissains de bivalves commerciaux</i> <i>Eaux de ballast</i>	<i>Matériel</i> <i>Eaux de ballast</i>	<i>Matériel de dragage</i> <i>Eaux de ballast</i>
Impacts	<i>Prédation de bivalves</i> <i>notamment commerciaux</i> <i>Modification de la faune benthique locale</i>	<i>Peuplements denses -> modification des faunes locales (mollusques, poissons, ...)</i>	<i>Peuplements denses -> modification des faunes locales (mollusques, poissons, oiseaux...)</i>

Les espèces marines déjà réglementées :

Au niveau européen :



Plotosus lineatus (2019)



Rugulopteryx okamurae (2022)

Au niveau national :



Callinectes sapidus (2023)



Portunus segnis (2023)